



“Deneyim ve Güven”



HAKKIMIZDA



Sami Kırac Civata, 1976 yılından bu yana bağlantı elemanları sektöründe üretim ve pazarlama yapan Sami Kırac tarafından kurulmuştur. Sami Kırac Civata, soğuk dövme ile bağlantı elemanları imalatında deneyimli ve genç kadrosuyla hizmet vermektedir. Standart ve özel bağlantı elemanları üretimi için geniş makine parkuruna sahip olan Sami Kırac Civata, vida, civata, somun ve özel parçalar üretmektedir. Son teknolojiye sahip çok istasyonlu presler ve ovalama makinelerinden oluşan geniş makine parkuru, kendi alanında uzman olan deneyimli kadrosu ile DIN ve ISO normlarında üretim yapmaktadır. Modern üretim tesisinde yüksek tonajda tel işleyebilen Sami Kırac Civata, istenilen her çap ve boyda, otomotiv, beyaz eşya, mobilya, pen, kilit, elektrik, menteşe üreticileri başta olmak üzere daha birçok sektöre bağlantı elemanları üretmektedir. Kaliteli üretim, ekonomik fiyat, zamanında teslimat ile müşteri memnuniyetini ön planda tutan üretim anlayışıyla hizmet vermektedir.

Misyonumuz: Civata, somun, vida ve bağlantı elemanları konusunda edindiğimiz tecrübe ve bilgi birikimini sizlere en iyi şekilde sunmaktır.

Vizyonumuz: Kendi sektörümüzde bu işi yapan öncü firmalardan biriyiz, ancak diğer firmalardan bir farkımız biz bu işi gerçekten severek yapıyoruz. Gerek bünyemizde bulunan çalışanlarımız gerekse yönetim kurulumuz, somun ve civata ürünlerinde adlarını uluslararası platformda duyurabilmek için ilk günkü heyecanla çalışmaya devam etmektedir.





ABOUT US

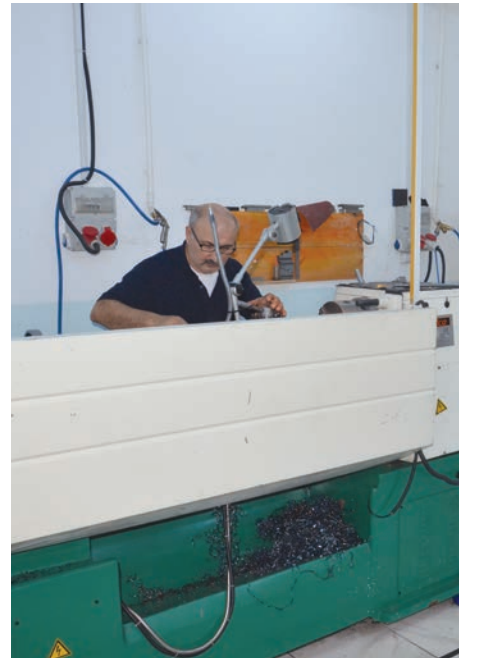
Sami Kiraç Civata, was established by Sami Kiraç who has been doing production and marketing in fastener industry since 1976. Sami Kiraç Civata has been providing service with its experienced and energetic staff in cold forging fastener industry. With its wide variety of machineries for the production of standard and specific fasteners Sami Kiraç Civata produces screws, bolts, nuts and special parts. Its production is realized in compliance with DIN ve ISO by its state of art multi stationed presses and rolling machines and expert staff.

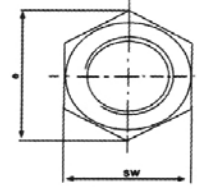
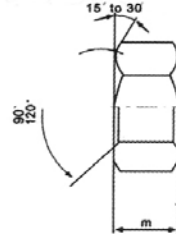
Aside from ability of processing wire in high tonnage, Sami Kiraç Civata is producing fasteners in any diameter and size for many sectors including automotive, domestic appliances, furniture, pens, locks, electric outfits, hinge.

Sami Kiraç Civata providing quality products, economical pricing, on-time delivery prioritizes customer satisfaction.

Our mission: To offer our knowledge and experience on bolts, nuts, screws and fasteners in best way possible.

Our vision: Being one of the leading companies in our industry we distinguish from other companies with our enthusiasm. Both our staff and board of directors are working to introduce our company products in international level with the excitement of the first day.





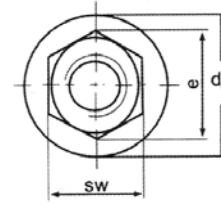
ALTIKÖŞE SOMUN

HEXAGON NUTS

“DIN 934”

ISO 4032 - TS EN 1026/1

Thread size / Anma çapı		M3	M4	M5	M6	M7	M8	M10	M12	M14	M16	M18	M20	M22	M24	M27	M30	M33	M36	M39
Pitch / Diş Adımı	P	0,5	0,7	0,8	1	1	1,25	1,5	1,75	2	2	2,5	2,5	2,5	3	3	3,5	3,5	4	4
Head width / Anahtar a.	sw	5,5	7	8	10	11	13	17	19	22	24	27	30	32	36	41	46	50	55	60
Diagonal / Köşegen	e	6,01	7,66	8,79	11,05	12,12	14,38	18,9	21,1	24,49	26,75	30,14	33,53	35,72	38,98	45,2	50,85	55,37	60,79	66,44
Height / Yükseklik	m	2,4	3,2	4	5	5,5	6,5	8	10	11	13	15	16	18	19	22	24	26	29	31
Weight / Ağırlık	gr/p.	0,38	0,81	1,23	2,5	3,12	5,2	11,6	17,3	25	33,3	49,4	64,4	79	110	165	223	288	393	502



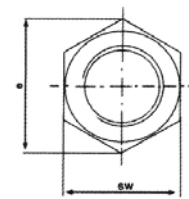
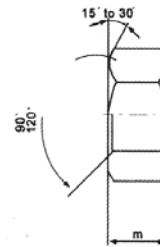
ALTIKÖŞE FLANŞLI SOMUN

HEXAGON NUTS WITH FLANGE

“DIN 6923”

ISO 4161

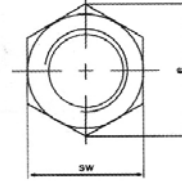
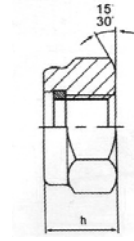
Thread size / Anma Çapı		M5	M6	M8	M10	M12	M14	M16	M20
Pitch / Diş Adımı	P	0,8	1	1,25	1,5	1,75	2	2	2,5
Head Width / Anahtar A.	sw	8	10	13	15	18	21	24	30
Diagonal / Köşegen	e	8,79	11,05	14,38	16,64	20,03	23,36	26,75	32,95
Height / Yükseklik	m	5	6	8	10	12	14	16	20
Flange Dia / Flanş Çapı	d _c	11,8	14,2	17,9	21,8	26	29,9	34,5	42,8
Weight / Ağırlık	gr/p.		33,9	6,84	11,98	18,22	28,6	32,8	43,3



ASME B 18.2.2 UNC-UNF DIŞLI SOMUNLAR

“B 18.2.2”

Thread size / Anma çapı		5/32	3/16	1/4	5/16	3/8	7/16	1/2	9/16	5/8	3/4	7/8	1”	1 1/8	1 1/4	1 3/8	1 1/2	1 5/8	1 3/4	2”
Pitch / Diş Adımı	UNC			20	18	16	14	13	12	11	10	9	8	7	7	6	6	5	5	4,5
Head width / Anahtar a.	UNF			28	24	24	20	20	18	18	16	14	12	12	12	12	12			
Head width / Anahtar a.	sw	7	9	11	17	17	19	22	25	27	32	36	41	46	50	55	60	65	70	80
Diagonal / Köşegen	e	8,1	10,4	12,7	19,6	19,6	21,9	25,4	28,2	31,2	36,9	41,6	47,3	53,1	57,7	63,5	69,3	75	80,8	92,4
Height / Yükseklik	m	3,2	4	5,5	8	8	9,5	11	12	13	16	18	20	22	25	28	30	32	35	40
Weight / Ağırlık	gr/p.	0,81	1,23	3	10,8	10,8	15,2	24,3	34,9	42,3	72,8	98,7	139	196	259	354	443	560	709	1060



ALTİKÖŞE FİBERLİ SOMUN

“DIN 985”

HEXAGON NYLON INSERT NUTS

ISO 10511 - TS EN 1026/9

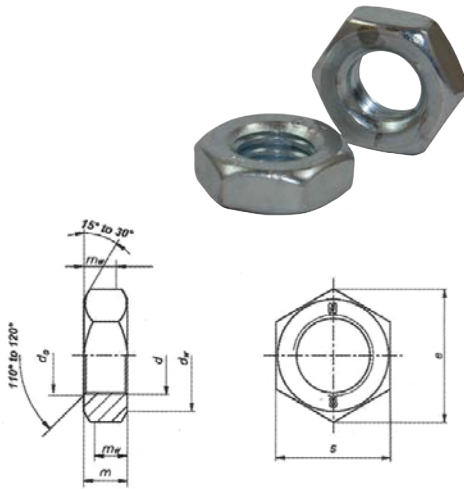
Thread size / Anma çapı		M3	M4	M5	M6	M7	M8	M10	M12	M14	M16	M18	M20	M22	M24	M27	M30	M33	M36	M39
Pitch/ Diş Adımı	P ₁	0,5	0,7	0,8	1	1	1,25	1,5	1,75	2	2	2,5	2,5	2,5	3	3	3,5	3,5	4	4
	P ₂						1	1	1,5	1,5	1,5	2	2	2	2	2	2	2	2	3
Head width / Anahtar a.	sw	5,5	7	8	10	11	13	17	19	22	24	27	30	32	36	41	46	50	55	60
Diagonal / Köşegen	e	6,01	7,66	8,79	11,05	12,12	14,38	18,9	21,1	24,49	26,75	30,14	33,53	35,72	38,98	45,2	50,85	55,37	60,79	66,44
Height / Yükseklik	h	4	5	5	6	7,5	8	10	12	14	16	18,5	20	22	24	27	30	33	36	39
Weight / Ağırlık	gr/p.	0,5	1	1,4	2,4	3	5,1	10,6	17,2	26	34	45	65	75	100	162	212	317	415	499

KONTRA SOMUNLAR

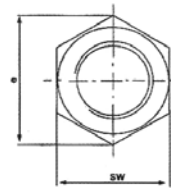
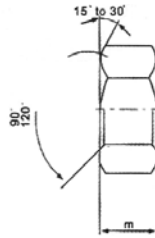
“DIN 439-936”

HEXAGON THIN NUTS

ISO 4035 - 8675



d	m		s	Diş	Ağırlık	
	DIN 439	DIN 936			DIN 439	DIN 936
M6	3,2	3	10	1	1,5	-
M8	4	5	13	1,25	3,2	4
M10	5	6	17	1	7,2	8,6
M10	5	6	17	1,25	7,2	7,2
M10	5	6	17	1,5	7,2	7,2
M12	6	7	19	1,25	10,4	10,4
M12	6	7	19	1,5	10,4	10,4
M12	6	7	19	1,75	10,4	10,4
M14	7	8	22	1,5	15,9	15,9
M14	7	8	22	2	15,9	15,9
M16	8	8	24	1,5	20,5	20,5
M16	8	8	24	2	20,5	20,5
M20	10	9	30	2,5	36,5	36,5
M20	10	9	30	1,5	35	35



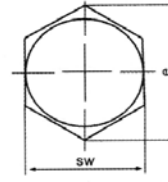
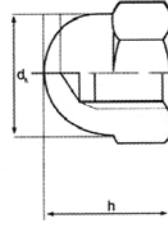
ALTİKÖŞE SOMUN

“DIN 555”

HEXAGON NUTS

ISO 4034

Thread size / Anma çapı		M5	M6	M8	M10	M12	M14	M16	M18	M20	M22	M24	M27	M30	M33	M36	M39
Pitch/ Diş Adımı	P	0,8	1	1,25	1,5	1,75	2	2	2,5	2,5	2,5	3	3	3,5	3,5	4	4
Head width / Anahtar a.	sw	8	10	13	17	19	22	24	27	30	32	36	41	46	50	55	60
Diagonal / Köşegen	e	8,79	11,05	14,38	18,9	21,1	24,49	26,75	30,14	33,53	35,72	39,98	45,2	50,85	55,37	60,79	66,44
Height / Yükseklik	m	4	5	6,5	8	10	11	13	15	16	18	19	22	24	26	29	31
	min.	3,7	4,7	6,14	7,64	9,64	10,3	12,3	14,3	14,9	16,9	17,9	20,5	22,5	24	27	28,5
Weight / Ağırlık	gr/p.	1,11	2,32	4,62	10,9	15,9	25	30,8	49,4	60,3	80,2	103	154	216	271	369	472

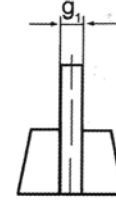
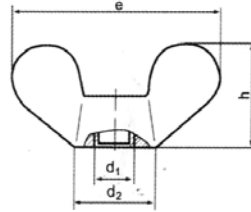


“DIN 1587”

ALTİKÖŞE KÖR SOMUN

HEXAGON DOMED CAP NUTS

Thread size / Anma Çapı		M4	M5	M6	M8	M10	M12	M14	M16	M18	M20	M22	M24
Pitch / Diş Adımı	P	0,7	0,8	1	1,25	1,5	1,75	2	2	2,5	2,5	2,5	3
Head Width / Anahtar A.	sw	7	8	10	13	17	19	22	24	27	30	32	36
Diagonal / Köşegen	e	7,66	8,79	11,05	14,38	18,9	21,1	24,49	26,75	30,14	33,53	35,72	39,98
Height / Yükseklik	h	8	10	12	15	18	22	25	28	32	34	39	42
Diameter / Çap	dk	6,5	7,5	9,5	12,5	16	18	21	23	26	28	31	34
Weight / Ağırlık	gr/p.			4,66	11	20,1	28,3	57,2	54,3	95	104	129	216

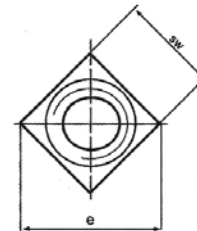
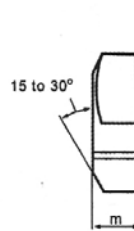
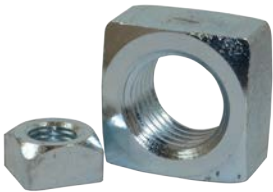


“DIN 315”

KELEBEK SOMUN

WING NUTS

Thread size / Anma Çapı	d ₁	M4	M5	M6	M8	M10	M12	M16	M20	M24
Pitch / Diş Adımı	P	0,7	0,8	1	1,25	1,5	1,75	2	2,5	3
Outside dia / Diş Çap	d ₂	8	11	13	16	20	23	29	35	44
Lenght / Uzunluk	e	20	26	33	39	51	65	73	90	110
Thickness / Kalınlık	g ₁	1,9	2,3	2,3	2,8	4,4	4,9	6,4	6,9	9,4
Height / Yükseklik	h	10,5	13	17	20	25	33,5	37,5	46,5	56,5
Weight / Ağırlık	gr/p.	2	4	8	17	35	60	90	180	260



“DIN 557”

DÖRT KÖŞE SOMUN

SQUARE WELD NUTS

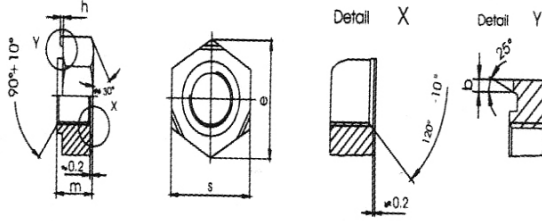
Thread size / Anma Çapı		M5	M6	M8	M10	M12	M16
Pitch / Diş Adımı	P	0,8	1	1,25	1,5	1,75	2
Head Width / Anahtar A.	h	8	10	13	16 17	18 19	24
Diagonal / Köşegen	sw	13,3	14,1	18,4	22,6 24	25,4 26,9	33,9
Height /	e	4	5	6,5	8	10	13
Yükseklik	m	3,52	4,52	5,92	7,42	9,42	12,3
Weight / Ağırlık	gr/p.	1,31	2,77	5,5	10,7 13	16,3 19,1	38,2



ALTI KÖŞE KAYNAK SOMUNLARI

“DIN 929”

HEXAGON WELD NUTS



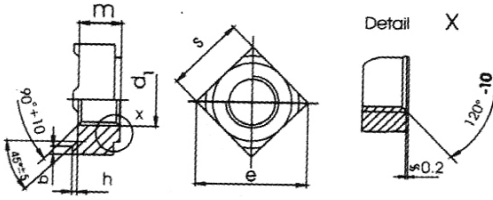
d	b	d2	e	m (max)	s	p/diş	Gr
M4	0,8	6	9,83	3,05	9	0,7	1,13
M5	0,8	7	10,95	4	10	0,8	1,73
M6	0,9	7,91	12,02	5	11	1	2,5
M8	1	10,39	15,38	6,5	14	1,25	5,27
M10	1,25	12,39	18,74	8	17	1,5	9,58
M12	1,25	14,69	20,91	10	19	1,75	13,7



DÖRT KÖŞE KAYNAK SOMUNLARI

“DIN 928”

SQUARE WELD NUTS

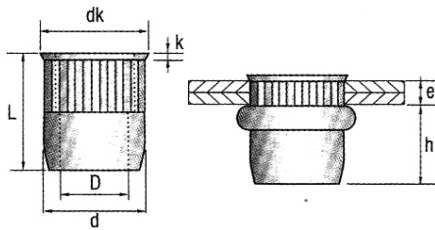


d	b	h	e	m (max)	s	p/diş	Gr
M4	0,8	0,6	9	3,5	7	0,7	0,81
M5	1	0,8	12	4,24	9	0,8	1,7
M6	1,2	0,8	13	5	10	1	2,4
M8	1,5	1	18	6,5	14	1,25	6,5
M10	1,8	1,2	22	8	17	1,5	11,3
M12	2	1,4	25	9,5	19	1,75	16,6



PERÇİN SOMUN

RIVET NUTS



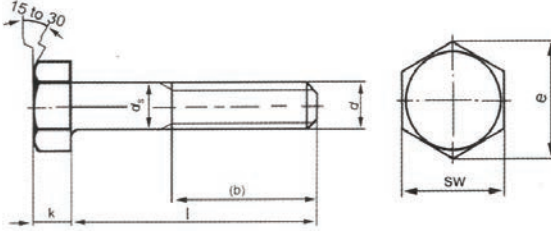
Kod	D	L	k	h	d	dk
STS3	M3	8,5	0,35	5	5	5,5
STS4	M4	10	0,5	6,5	6	6,8
STS5	M5	12	0,6	8	7	8
STS6	M6	13,5	0,6	9,5	9	10
STS8	M8	16,5	0,6	10,5	11	12,3
STS10	M10	19	0,85	13	13	14,5



UZATMA SOMUNU

“DIN 6334”

HEX COUPLING NUTS



ALTIKÖŞE BAŞLI CIVATA (Yarım Diş)

“DIN 931”

HEX HEAD BOLTS (Half Threaded)

ISO 4014 - TS EN 24014

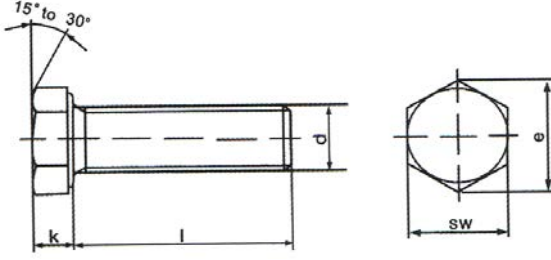
Thread Size / Anma Çapı	d	M3	M4	M5	M6	M7	M8	M10	M12	M14	M16	M18	M20	M22	M24	M27	M30	M33	M36	M39
Pitch / Diş Adımı	P	0,5	0,7	0,8	1	1	1,25	1,5	1,75	2	2	2,5	2,5	2,5	3	3	3,5	3,5	4	4
Head Height / Kafa Yüksekliği	k	2	2,8	3,5	4	4,8	5,3	6,4	7,5	8,8	10	11,5	12,5	14	15	17	18,7	21	22,5	25
Head Width / Anahtar Ağzı	sw	5,5	7	8	10	11	13	17	19	22	24	27	30	32	36	41	46	50	55	60
Diagonal / Köşegen	e	6,01	7,66	8,79	11,05	12,12	14,38	18,9	21,1	24,49	26,75	30,14	33,53	35,72	39,98	45,2	50,85	55,37	60,79	66,44
Thread Length / Diş Uzunluğu	b ¹	13	14	16	18	20	22	26	30	34	38	42	46	50	54	60	66	72	78	84
	b ²	-	-	122	24	26	28	32	36	40	44	48	52	56	60	66	72	78	84	90
	b ³	-	-	-	-	-	-	45	49	53	57	61	65	69	73	79	85	91	97	103

b¹: Thread length for bolts up to 125mm. / 125mm. Boya kadar olan civatalar için diş boyu.

b²: Thread length for bolts between 125mm. & 200mm. / 125mm. & 200mm. Boylar arasındaki civatalar için diş boyu.

b³: Thread length for bolts more than 200mm. / 200mm.'den uzun boylu civatalar için diş boyu.

Thread Size / Anma Çapı	d	M3	M4	M5	M6	M7	M8	M10	M12	M14	M16	M18	M20	M22	M24	M27	M30	M33	M36	M39	
Length / Boy (l)																					
		Mass for 1.000 units in kg. / 1000 Tanesinin ağırlığı.																			
20	+/-	0,42	1,29																		
22	+/-	0,42	1,43																		
25	+/-	0,42	1,57	3,12	4,86																
28	+/-	0,42	1,71	3,32	5,25	8,06	12,7														
30	+/-	0,42	1,85	3,61	5,64	9,13	13,6	18,2													
35	+/-	0,5		4,04	6,42	10,2	15,1	20,3	35												
40	+/-	0,5		4,53	7,2	11,3	16,6	22,2	38	53,6											
45	+/-	0,5			7,98	12,3	18,1	24,2	41,1	58,1	82										
50	+/-	0,5			8,76	13,4	19,5	25,8	43,8	62,6	88,1	115									
55	+/-	0,6				14,4	21	27,8	46,9	67	94,1	123									
60	+/-	0,6				15,5	22,5	29,8	50	70,3	98,8	131	171	219							
65	+/-	0,6				16,6	24	31,8	53,1	74,7	105	139	181	231	281						
70	+/-	0,6				17,6	25,5	33,7	56,2	79,1	111	147	191	243	296						
75	+/-	0,6				18,7	27	35,7	59,3	83,6	117	155	200	255	311	392					
80	+/-	0,6				19,8	28,5	37,6	62,4	88,1	123	163	210	267	326	410					
85	+/-	0,7				20,9	30	39,5	65,5	92,4	127	171	220	279	341	428	557				
90	+/-	0,7				21,9	31,5	41,4	68,6	96,8	133	179	230	291	356	446	580	712			
95	+/-	0,7				23	33	43,3	71,7	101	139	186	240	303	370	464	603	739			
100	+/-	0,7				25,2	34,5	47,2	76,6	109	151	202	260	327	400	500	650	767	951		
110	+/-	0,7				27,3	37,5	51,1	82,2	118	164	218	280	351	430	535	695	823	1020	1240	
120	+/-	0,7				29,7	40,5	54,1	87,6	126	174	230	296	374	450	560	720	880	1090	1320	1510
130	+/-	0,8				31,8	43,5	57,9	93,6	134	185	246	316	398	480	595	765	920	1150	1390	1580
140	+/-	0,8				34	46,5	61,7	99,6	143	195	262	336	422	510	630	810	975	1220	1470	1660
150	+/-	0,8									278	356	446	540	665	855	1030	1290	1550	1740	
160	+/-	0,8										376	470	570	700	900	1085	1350	1630	1830	
170	+/-	0,8										396	494	600	735	945	1140	1410	1710	1920	
180	+/-	0,8											519	630	770	990	1200	1480	1790	2010	
190	+/-	0,92											544	660	805	1030	1250	1540	1870	2100	
200	+/-	0,92												720	870	1130	1310	1610	1950	2200	
220	+/-	2,3													935	1220	1420	1750	2110	2410	
240	+/-	2,3														1310	1530	1880	2270	2600	
260	+/-	2,6															1640	2020	2430	2800	
280	+/-	2,6															1750	2150	2590	3010	
300	+/-	2,6															1860	2290	2750	3210	



ALTIKÖŞE BAŞLI TAM DİŞ CIVATA

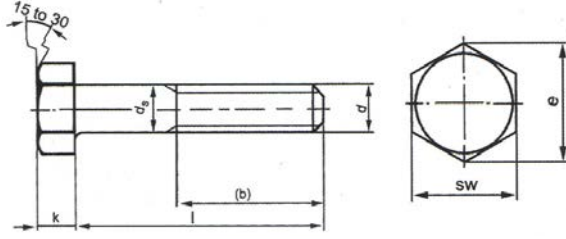
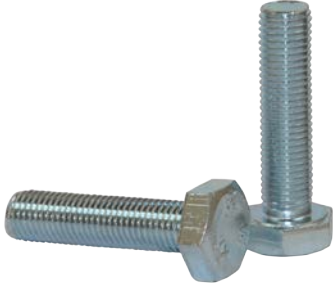
“DIN 933”

HEX HEAD BOLTS (Fully Threaded)

ISO 4017- TS EN 24017

Thread Size / Anma Çapı	d	M3	M4	M5	M6	M7	M8	M10	M12	M14	M16	M18	M20	M22	M24	M27	M30	M33	M36	M39
Pitch / Diş Adımı	P	0,5	0,7	0,8	1	1	1,25	1,5	1,75	2	2	2,5	2,5	2,5	3	3	3,5	3,5	4	4
Head Height / Kafa Yüksekliği	k	2	2,8	3,5	4	4,8	5,3	6,4	7,5	8,8	10	11,5	12,5	14	15	17	18,7	21	22,5	25
Head Width / Anahtar Ağzı	sw	5,5	7	8	10	11	13	17	19	22	24	27	30	32	36	41	46	50	55	60
Diagonal / Köşegen	e	6,01	7,66	8,79	11,05	12,12	14,38	18,9	21,1	24,49	26,75	30,14	33,53	35,72	39,98	45,2	50,85	55,37	60,79	66,44

Thread Size / Anma Çapı	d	M3	M4	M5	M6	M7	M8	M10	M12	M14	M16	M18	M20	M22	M24	M27	M30	M33	M36	M39	
Length / Boy (l)		Mass for 1.000 units in kg. / 1000 Tanesinin ağırlığı.																			
10	+/-	0,29	0,75	1,64	2,63	4,08	6,35	9,1	16,2	23,3	38										
12	+/-	0,35	0,84	1,8	2,87	4,42	6,85	9,8	17,2	25	40	52,9									
14	+/-	0,35	0,92	1,95	3,12	4,76	7,35	10,5	18,2	26,4	42	55,6									
16	+/-	0,35	1	2,1	3,37	5,11	7,85	11,1	19,2	27,7	44	58,3	82	105	133	173					
18	+/-	0,35	1,09	2,25	3,62	5,45	8,35	11,7	20,2	29,1	46	60,9	84,9	110	137	178					
20	+/-	0,42	1,18	2,41	3,87	5,8	8,85	12,3	21,2	31	48	63,5	87,2	114	143	184					
22	+/-	0,42	1,27	2,56	4,12	6,15	9,35	12,9	22,2	33	50	66,2	92,2	119	148	190	269				
25	+/-	0,42	1,4	2,8	4,49	6,65	10	13,9	23,7	34,1	53	70,2	95,8	124	155	199	280				
28	+/-	0,42	1,52	3,04	4,86	7,15	10,7	14,9	25,2	36,2	55,9	74,2	100	129	161	200	292				
30	+/-	0,42	1,61	3,19	5,11	7,51	11,3	15,5	26,2	37,7	57,9	76,9	104	134	168	214	310				
35	+/-	0,5		3,57	5,73	8,37	12,5	17,1	28,7	41,3	62,9	83,5	112	145	181	229	319	424	543	670	869
40	+/-	0,5		3,96	6,35	9,23	13,8	18,7	31,2	44,9	67,9	90,2	120	155	193	244	338	448	572	714	910
45	+/-	0,5		4,34	6,99	10,1	15	20,3	33,7	48,5	72,9	97,1	128	165	206	259	358	472	601	748	951
50	+/-	0,5		4,73	7,59	11	16,3	21,8	36,2	52	77,9	103	136	176	219	274	377	496	630	783	992
60	+/-	0,6		5,5	8,83	12,7	18,7	25	41,3	58,2	87,8	117	153	196	244	304	416	543	688	851	1070
65	+/-			5,89	9,45	13,6	20,1	26,6	45,8	65,3	92,8	123	162	209	257	319	435	566	717	896	1110
70	+/-			6,28	10,1	14,4	21,3	28,2	48,3	68,9	97,8	130	170	219	269	334	454	598	746	930	1160
75	+/-				10,7	15,3	22,6	29,8	50,8	72,5	102	137	178	229	282	348	473	614	775	954	1200
80	+/-				11,3	16,2	23,8	31,4	53,3	76,1	107	144	187	240	295	363	492	637	806	1000	1240
85	+/-					17	25,1	33	55,8	79,7	112	150	195	250	308	378	512	661	837	1030	1280
90	+/-					17,9	26,3	34,6	58,3	83,3	117	157	203	260	321	393	531	685	866	1070	1320
95	+/-						27,6	36,1	60,8	86,9	122	164	211	271	333	403	550	708	891	1100	1360
100	+/-						28,8	37,7	63,3	90,5	127	170	219	281	346	421	569	732	920	1150	1400
110	+/-							40,9	68,4	97,7	137	180	236	300	371	453	606	779	978	1210	1480
120	+/-								73,4	105	147	197	252	322	397	483	647	827	1040	1270	1560
130	+/-								78,4	112	157	210	269	343	421	513	685	874	1090	1340	1650
140	+/-								83,4	119	167	224	285	364	448	543	724	901	1150	1410	1730
150	+/-								88,4	126	177	237	301	384	473	572	762	969	1210	1480	1810
160	+/-											317	404	498	602	801	1010	1270	1550	1890	
170	+/-											333	424	523	632	838	1060	1330	1621	1970	
180	+/-											349	444	548	662	875	1110	1390	1690	2050	
190	+/-											365	464	573	692	911	1160	1440	1760	2140	
200	+/-											381	484	598	722	947	1210	1500	1820	2220	



ALTIKÖŞE BAŞLI İNCE DİŞLİ CIVATA (Yarım Diş)

HEX HEAD BOLTS (Half Threaded)

“DIN 960”

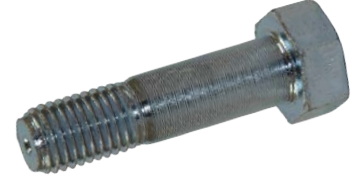
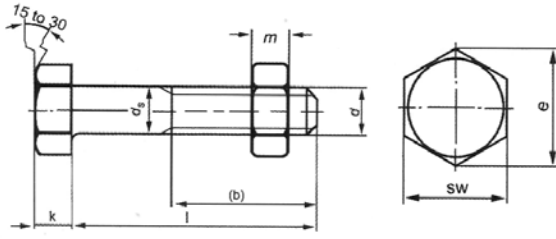
ISO 8765 - TS EN 28765

Thread Size / Anma Çapı	d	M8	M10	M12	M14	M16	M18	M20	M22	M24
Pitch / Diş Adımı	P	1	1,25 1	1,5 1,25	1,5	1,5	2 1,5	2 1,5	2 1,5	2 1,5
Head Height / Kafa Yüksekliği	k	5,3	6,4	7,5	8,8	10	11,5	12,5	14	15
	+/-	0,15	0,18	0,18	0,18	0,18	0,22	0,22	0,22	0,22
Head Width / Anahtar Ağzı	sw	13	16 17	18 19	21 22	24	27	30	32 34	36
Diagonal / Köşegen	e	14,38	17,77 18,9	20,3 21,1	23,35 24,49	26,75	30,14	33,53	35,72	39,98
Thread Length / Diş Uzunluğu	b ¹	22	26	30	34	38	42	46	50	54
	b ²	28	32	36	40	44	48	52	56	60

b¹: Thread length for bolts up to 125mm. / 125mm. Boya kadar olan civatalar için diş boyu.

b²: Thread length for bolts between 125mm. & 200mm. / 125mm. & 200mm. Boylar arasındaki civatalar için diş boyu.

Thread Size / Anma Çapı	d	M8	M10	M12	M14	M16	M18	M20	M22	M24
Length / Boy (l)										
35	+/-	0,5	19,1							
40	+/-	0,5	21,1	36,3						
45	+/-	0,5	23	39,4	55,2					
50	+/-	0,5	25	42,5	59,6	84,5				
55	+/-	0,6	27	45,5	64	90,1	119			
60	+/-	0,6	28,9	48,6	68,4	95,7	127	169		
65	+/-	0,6	30,9	51,7	72,8	101	135	179	228	
70	+/-	0,6	32,9	54,7	77,2	107	143	189	240	293
75	+/-	0,6	34,8	57,8	81,6	112	151	199	253	308
80	+/-	0,6	36,8	60,9	86	118	159	209	265	323
85	+/-	0,7	38,8	63,9	90,4	123	167	219	277	338
90	+/-	0,7	40,7	68	94,8	129	175	229	290	353
95	+/-	0,7	42,7	71,1	99,2	134	183	239	302	368
100	+/-	0,7	44,7	74,2	104	140	191	249	314	383
110	+/-	0,7		80,3	113	152	217	269	339	413
120	+/-	0,7		86,4	122	164	233	289	363	443
130	+/-	0,8		92,5	131	176	249	308	387	473
140	+/-	0,8		98,6	140	188	265	328	412	502
150	+/-	0,8		105	149	200	281	348	437	532
160	+/-	0,8			158	212	296	368	461	562
170	+/-	0,8			167	224	312	388	486	592
180	+/-	0,8			176	236	328	408	510	621
190	+/-	0,9				248	344	428	535	651
200	+/-	0,9				260	360	448	560	681



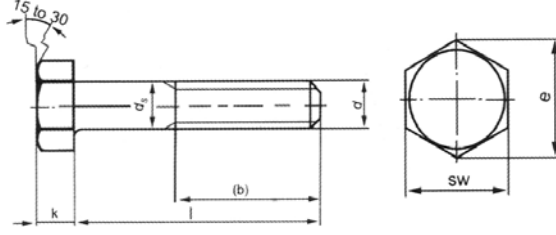
ALTIKÖŞE BAŞLI ÇELİK KONSTRİKSİYON CIVATA

“DIN 7990”

HEX HEAD BOLTS

Thread Size / Anma Çapı	d	M12	M16	M20	M22	M24	M27	M30
Pitch / Diş Adımı	P	1,75	2	2,5	2,5	3	3	3,5
Head Height / Kafa Yüksekliği	k	8	10	13	14	15	17	19
Head Width / Anahtar Ağızı	sw	19	19	30	32	36	41	46
Diagonal / Köşegen	e	20,88	20,88	32,95	35,03	39,55	45,2	50,85
Nut Height / Somun Yolu	m	10	10	16	18	19	22	24
Thread Length / Diş Uzunluğu	b	19,5	19,5	26	28	29,5	32,5	35

Thread Size / Anma Çapı	d	M12	M16	M20	M22	M24	M27	M30	
Length / Boy (l)		Mass for 1.000 units in kg. / 1000 Tanesinin ağırlığı.							
30	+/-	0,42	57,5						
35	+/-	0,5	62						
40	+/-	0,5	66,4	125	222	281			
45	+/-	0,5	70,8	133	234	296	369		
50	+/-	0,5	75,3	141	247	311	387		
55	+/-	0,6	79,7	149	259	326	405		
60	+/-	0,6	84,2	157	272	341	423	585	
65	+/-	0,6	88,6	164	284	356	440	607	
70	+/-	0,6	93	172	296	370	458	630	
75	+/-	0,6	97,5	180	309	385	476	652	
80	+/-	0,6	102	188	321	400	494	675	899
85	+/-	0,7	107	196	334	415	511	697	917
90	+/-	0,7	111	204	346	430	529	720	945
95	+/-	0,7	116	212	358	445	547	742	972
100	+/-	0,7	120	220	371	460	565	765	1000
105	+/-	0,7	124	228	383	475	582	787	1030
110	+/-	0,7	129	236	395	490	600	810	1060
115	+/-	0,7	134	244	407	504	618	832	1090
120	+/-	0,7	138	252	420	519	636	855	1110
125	+/-	0,8		260	432	534	653	877	1140
130	+/-	0,8		267	445	549	671	900	1170
135	+/-	0,8		275	457	564	689	922	1200
140	+/-	0,8		283	469	579	707	945	1220
145	+/-	0,8		291	482	594	724	967	1250
150	+/-	0,8		299	494	608	742	990	1280
155	+/-	0,8			506	623	760	1010	1310
160	+/-	0,8			519	638	778	1030	1340
165	+/-	0,8			531	653	795	1050	1360
170	+/-	0,8			543	660	813	1080	1390
175	+/-	0,8			556	683	831	1100	1420
180	+/-	0,8				698	849	1120	1450
185	+/-	0,92				713	866	1140	1470
190	+/-	0,92				728	884	1170	1500
195	+/-	0,92				743	902	1190	1530
200	+/-	0,92				758	920	1210	1560



ALTIKÖŞE BAŞLI AĞIR YÜK CIVATALARI

HIGH STRENGTH HEXAGON HEAD BOLTS

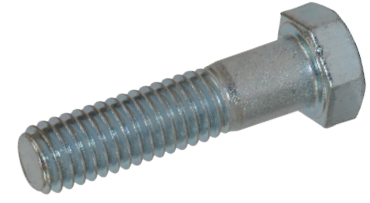
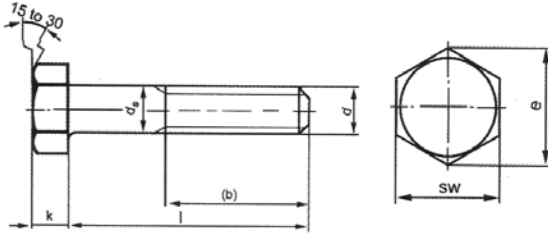
“DIN 6914”

ISO 7412 - EN 14399

Thread Size / Anma Çapı	d	M12	M16	M20	M22	M24	M27	M30	M36
Pitch / Diş Adımı	P	1,75	2	2,5	2,5	3	3	3,5	4
Head Height / Kafa Yüksekliği	k	8	10	13	14	15	17	19	23
	+/-	0,45	0,75	0,9	0,9	0,9	0,9	1,05	1,05
	k	5,28	6,47	8,47	9,17	9,87	11,27	12,56	15,36
Head Width / Anahtar Ağzı	sw	22	27	32	36	41	46	50	60
Diagonal / Köşegen	e	29,91	29,56	35,03	39,55	45,2	50,85	55,37	66,44
Thread Length / Diş Uzunluğu	b ¹	21	26	31	32	34	37	40	48
	b ²	23	28	33	34	37	39	42	50

b¹: For length below the continuous line. / Çizginin altındaki boylu civatalar için diş boyu.
b²: Length above thick stepped line are fully threaded. / Çizginin üzerindeki boylar tam dişlidir.

Thread Size / Anma Çapı	d	M12	M16	M20	M22	M24	M27	M30	M36
Length / Boy (l)		Mass for 1.000 units in kg. / 1000 Tanesinin ağırlığı.							
30	+/-	1,05	49,1						
35	+/-	1,25	53,6						
40	+/-	1,25	58	105					
45	+/-	1,25	62,1	113	188				
50	+/-	1,25	66,6	121	200	257			
55	+/-	1,5	71	129	212	272			
60	+/-	1,5	75,4	137	225	286	362		
65	+/-	1,5	79,9	145	237	301	380		
70	+/-	1,5	84,3	153	249	316	398	532	
75	+/-	1,5	88,8	160	262	331	415	554	701
80	+/-	1,5	93,2	168	274	346	433	576	728
85	+/-	1,75	97,6	176	286	361	451	599	756
90	+/-	1,75	102	184	298	375	467	621	784
95	+/-	1,75	107	192	310	390	485	644	812
100	+/-	1,75		199	322	405	503	665	838
105	+/-	1,75		207	335	420	520	688	865
110	+/-	1,75		215	347	435	538	710	893
115	+/-	1,75		223	359	450	556	732	921
120	+/-	1,75		231	372	465	574	755	949
125	+/-	2		239	384	479	591	777	976
130	+/-	2		247	396	494	609	800	1004
135	+/-	2			409	509	627	822	1032
140	+/-	2			421	524	645	845	1059
145	+/-	2			433	539	662	867	1087
150	+/-	2			446	554	680	890	1115
155	+/-	4			458	569	698	912	1143
160	+/-	4				584	716	935	1170
165	+/-	4				599	733	957	1198
170	+/-	4					751	979	1226
175	+/-	4					769	1002	1254
180	+/-	4,6					787	1024	1281
185	+/-	4,6					804	1047	1309
190	+/-	4,6					822	1069	1337
195	+/-	4,6					840	1092	1365
200	+/-	4,6						1114	1392



ALTİKÖŞE BAŞLI UNC-UNF CIVATALAR

“ASME B18.2.1”

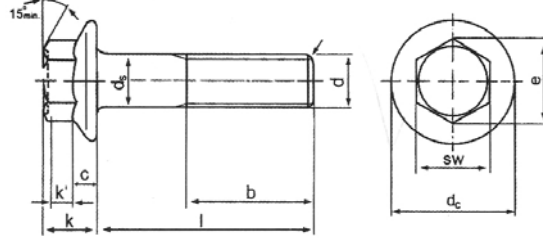
HEXAGON HEAD UNC-UNF BOLTS

Thread Size / Anma Çapı	d	1/4	5/16	3/8	7/16	1/2	9/16	5/8	3/4	7/8	1	1 1/8	1 1/4	1 1/2
Thread Size / Anma Çapı	mm.	6,35	7,94	9,52	11,11	12,7	14,29	15,88	19,05	22,22	25,4	28,57	31,75	38,1
Pitch /	UNC	20	18	16	14	13	12	11	10	9	8	7	7	6
Diş Adımı	UNF	28	24	24	20	20	18	18	16	14	12	12	12	12
Head Height /	max.	4,14	5,36	6,17	7,39	8,2	9,42	10,24	12,27	14,3	15,9	18,24	20,64	
Kafa Yüksekliği	min.	3,81	4,95	5,74	6,91	7,67	8,84	9,6	11,56	33,33	38,1	42,8	47,4	57,1
Head Width /	sw	12,83	14,66	16,51	18,34	22	23,83	27,51	32,99					
Anahtar Ağızı	min.	12,4	14,15	15,95	17,73	21,34	23,11	26,7	31,85					
Diagonal / Köşegen	e	7/16	1/2	9/16	5/8	3/4	13/16	15,16	1 1/8					
Thread Length /	b ¹	19,05	22,23	25,42	28,58	31,75	34,93	38,1	44,45	51	57	63,5	70	82,5
Diş Uzunluğu	b ²	25,4	28,58	31,75	34,93	38,1	41,28	44,45	50,8	57	63	70	76	89

b¹: Thread length for bolts up to 6" / 6" Boya kadar olan civatalar için diş boyu.

b²: Thread length for bolts more than 6" / 6"den uzun boylu civatalar için diş boyu.

Thread Size / Anma Çapı	d	1/4	5/16	3/8	7/16	1/2	9/16	5/8	3/4	7/8	1	1 1/8	1 1/4	1 1/2
Length / Boy (l)														
5/8	15,88	5,94	9,98	14,7										
3/4	19,05	d:1/4-3/4	6,53	10,93	16,10	23,04	36,74							
7/8	22,23	+0,50/-0,76	7,12	11,88	17,51	24,95	39,28							
1	25,40		7,89	12,84	18,91	26,85	41,82	51,17	68,76					
1 1/8	28,58		8,66	14,06	20,48	28,76	44,36	54,41	72,78					
1 1/4	31,75		9,43	15,29	22,04	30,66	46,90	57,65	76,79	122,74				
1 3/4	34,93		10,23	16,51	23,81	33,07	49,74	60,89	80,71	126,64				
1 1/2	38,10	d:1/4-3/8	11,02	17,74	25,58	35,47	52,57	64,14	84,82	134,54				
1 5/8	41,23	+0,50/-1,01	11,79	18,96	27,35	37,87	55,70	68,11	89,27	140,43				
1 3/4	44,45	d:7/16-1/2	12,56	20,18	29,12	40,28	58,83	72,08	93,71	146,33				
1 7/8	47,63	+1,01/-1,52	13,36	21,41	30,87	42,68	61,96	76,04	98,61	152,82				
2	50,80	d:9/16-3/4	14,15	22,63	32,61	45,09	65,09	80,01	103,51	159,30				
2 1/8	53,98	+1,52/2,03	14,92	23,84	36,38	47,49	68,22	83,98	108,39	166,36				
2 1/4	57,15		15,69	25,04	36,15	49,90	71,35	87,95	113,26	173,41	234	327		
2 3/8	60,33		16,49	26,26	37,90	52,30	74,48	91,92	118,16	180,46	256,5			
2 1/2	63,50		17,28	27,49	39,64	54,70	77,61	95,89	123,06	187,52				
2 5/8	66,68		18,05	28,71	41,41	57,11	80,74	99,88	127,94	194,57	269	369		635
2 3/4	69,85	d:1/4-3/8	18,82	29,94	43,18	59,51	83,87	103,87	132,81	201,62				
2 7/8	73,03	+1,01/-1,52	19,62	31,16	44,95	61,92	87,00	107,84	137,71	208,68		394	517	
3	76,20	d:7/16-1/2	20,41	32,39	46,72	64,32	90,13	111,81	142,61	215,73	306	418	549	712
3 1/4	82,55	-1,52/-2,03	21,95		50,21	69,13	96,39	119,75	152,36	229,84	325	442		753
3 1/2	88,90	d:9/16-3/4	23,54		53,75	73,94	102,65	127,69	162,16	243,94	343	467	608	789
3 3/4	95,25	+2,03/-2,54	25,08		57,24	78,74	108,91	135,62	171,91	258,05				
4	101,6		26,67		60,87	83,51	115,17	143,56	181,71	272,16	381	517	671	866
4 1/4	108,0		28,24		64,30	88,31	121,43	151,50	191,48	286,26				
4 1/2	114,3	d:1/4-3/8	29,80		67,81	93,12	127,69	159,44	201,26	300,37	418	562	735	943
4 3/4	120,7	+1,52/-2,54	31,37		71,33	97,93	133,95	167,38	211,03	314,48				
5	127,0	d:7/16-1/2	32,93		74,84	102,74	140,21	175,31	220,81	328,58	454	612	794	1040
5 1/4	133,4	+2,03/-2,54			78,38	107,55	146,46	183,27	230,58	342,69				
5 1/2	139,7	d:9/16-3/4			81,92	112,35	152,72	191,23	240,36	356,80	494	662	857	1118
5 3/4	146,1	+2,54/-2,54			85,63	117,16	158,98	199,17	250,13	370,90				
6	152,4				88,95	121,97	165,24	207,11	259,91	385,01	531	712	916	1195
6 1/4	158,75									399,12				
6 1/2	165,10	d:1/4-3/8								413,22	567			
6 3/4	171,45	+2,54/-4,57								427,33				
7	177,80	d:7/16-1/2								441,44	603	803		
7 1/4	184,15	+3,04/-4,57								455,54				
7 1/2	190,50	d:9/16-3/4								469,65				
7 3/4	196,85	+3,55/-4,57								483,76				
8	203,20									497,86				



ALTİKÖŞE BAŞLI FLANŞLI CIVATALAR

HEXAGON FLANGE BOLTS

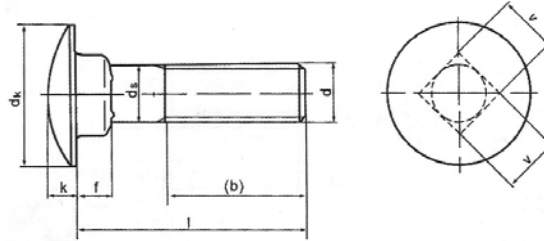
“DIN 6921”

ISO 4162 - EN 1665

Thread Size / Anma Çapı	d	M5	M6	M8	M10	M12	M14	M16
Pitch / Diş Adımı	P	0,8	1	1,25	1,5	1,75	2	2
Flange dia / Flanş Çapı	d _c	11,8	14,2	18	22,3	26,6	30,5	35
Flange height / Flanş Y.	c	1	1,1	1,2	1,5	1,8	2,1	2,4
Head Height / Kafa Yüksekliği	k	5,4	6,6	8,1	9,2	11,5	12,8	14,4
Head Width / Anahtar Ağız	sw	8	10	13	15	16	18	21
Diagonal / Köşegen	e	8,71	10,95	14,26	16,5	17,62	19,86	23,15
Thread Length / Diş Uzunluğu	b ¹	16	18	22	36	30	34	38
	b ²	-	-	28	32	36	40	44

b¹: Thread length for bolts up to 125mm. / 125mm. Boya kadar olan civatalar için diş boyu.

b²: Thread length for bolts between 125mm. & 200mm. / 125mm. & 200mm. Boylar arasındaki civatalar için diş boyu.



YUVARLAK BAŞLI DİBİ DÖRTKÖŞE CIVATA

MUSHROOM HEAD SQUARE NECK BOLTS

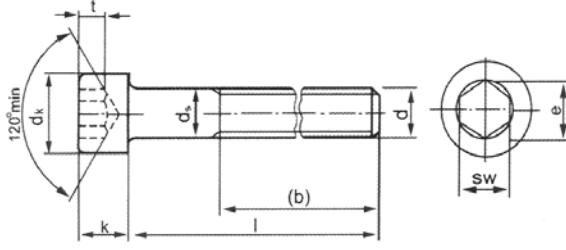
“DIN 603”

ISO 8677

Thread Size / Anma Çapı	d	M5	M6	M8	M10	M12	M16	M20
Pitch / Diş Adımı	P	0,8	1	1,25	1,5	1,75	2	2,5
Head Height / Kafa Yüksekliği	k	3	3,5	4,5	5	6,5	8,5	10,5
Head Dia / Kafa Çapı	e	13	16	20	24	30	38	46
Neck Height / Boyun Yüksekliği	f	3,5	4	5	6	8	12	15
Neck Width / Boyun Genişliği	v	5	6	8	10	12	16	20
Thread Length / Diş Uzunluğu	b ¹	16	13	22	26	30	38	46
	b ²	22	24	28	32	36	44	52

b¹: Thread length for bolts up to 125mm. / 125mm. Boya kadar olan civatalar için diş boyu.

b²: Thread length for bolts between 125mm. & 200mm. / 125mm. & 200mm. Boylar arasındaki civatalar için diş boyu.



“DIN 912”

ISO 4762 - TS EN 1020

İMBUS CIVATA

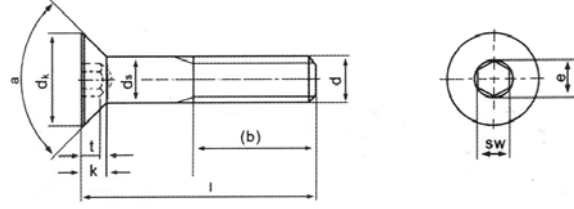
HEXAGON SOCKET HEAD CAP SCREWS

Thread Size / Anma Çapı	d	M3	M4	M5	M6	M8	M10	M12	M14	M16	M18	M20	M22	M24	M27	M30	M33
Pitch / Diş Adımı	P	0,5	0,7	0,8	1	1,25	1,5	1,75	2	2	2,5	2,5	2,5	3	3	3,5	3,5
Head Height / Kafa Yüksekliği	k	3	4	5	6	8	10	12	14	16	18	20	22	24	27	30	33
Head Dia / Kafa Çapı	dk	5,5	7	8,5	10	13	16	18	21	24	27	30	33	36	40	45	50
Socket width / Soket g.	sw	2,5	3	4	5	6	8	10	12	14	14	17	17	19	19	22	24
Socket dia / Soket ç.	e	2,87	3,44	4,58	5,72	6,86	9,15	11,43	13,72	16	16	19,44	19,44	21,73	21,73	25,15	27,43
Socket depth / Soket d.	t	1,3	2	2,5	3	4	5	6	7	8	9	10	11	12	13,5	15,5	18
Thread Length / Diş Uzunluğu	b ¹	18	20	22	24	28	32	36	40	44	48	52	56	60	66	72	78
	b ²	Fully threaded. / Tam dişli.															

b¹: Thread length for bolts up to 125mm. / 125mm. Boya kadar olan civatalar için diş boyu.

b²: Thread length for bolts between 125mm. & 200mm. / 125mm. & 200mm. Boylar arasındaki civatalar için diş boyu.

Thread Size / Anma Çapı	d	M3	M4	M5	M6	M8	M10	M12	M14	M16	M18	M20	M22	M24	M27	M30	M33	
Length / Boy (l)		Mass for 1.000 units in kg. / 1000 Tanesinin ağırlığı.																
5	+/-	0,24	0,67															
6	+/-	0,24	0,71	1,5														
9	+/-	0,29	0,8	1,65	2,45													
10	+/-	0,29	0,88	1,8	2,7	4,73												
12	+/-	0,35	0,96	1,95	2,95	5,07	10,9											
16	+/-	0,35	1,16	2,25	3,45	5,75	12,1	20,9										
20	+/-	0,42	1,36	2,65	4,01	6,53	13,4	22,9	32,1									
25	+/-	0,42	1,61	3,15	4,78	7,59	15	25,4	35,7	48	71,3							
30	+/-	0,42	1,86	3,65	5,55	8,3	16,9	27,9	39,3	53	77,8	111	128					
35	+/-	0,5		4,15	6,32	9,91	18,9	30,4	42,9	58	84,4	120	139	211				
40	+/-	0,5		4,65	7,09	11	20,9	32,9	46,5	63	91	129	150	224	270			
45	+/-	0,5			7,86	12,1	22,9	36,1	50,1	68	97,6	138	161	237	285	330	500	
50	+/-	0,5			8,63	13,2	24,9	39,3	54,5	73	106	147	172	250	300	352	527	630
55	+/-	0,6				14,3	26,9	42,5	58,9	78	114	156	183	263	316	374	554	665
60	+/-	0,6			15,4	28,9	45,7	63,4	84	122	165	194	276	330	396	581	700	
65	+/-	0,6				31	48,9	67,8	90	130	174	205	291	345	418	608	735	
70	+/-	0,6				33	52,1	71,3	96	138	183	216	306	363	440	653	770	
80	+/-	0,6				37	58,5	80,2	108	154	203	241	336	399	484	690	830	
90	+/-	0,7					64,9	89,1	120	170	223	266	366	435	529	745	900	
100	+/-	0,7					71,2	98	132	186	243	291	396	471	574	800	970	
110	+/-	0,7						107	144	202	263	316	426	507	619	855	1040	
120	+/-	0,7						116	156	218	283	341	456	543	664	910	1110	
130	+/-	0,8							168	234	303	366	486	579	709	965	1180	
140	+/-	0,8							180	250	323	391	516	615	754	1020	1250	
150	+/-	0,8								266	343	416	546	651	799	1080	1320	
160	+/-	0,8								282	363	441	576	687	844	1130	1390	
180	+/-	0,8									403	491	636	759	934	1240	1530	
200	+/-	0,9										541	696	831	1020	1350	1670	
220	+/-	0,9											756	903	1110	1460	1810	
240	+/-	0,9												975	1230	1570	1950	
260	+/-	1,05													1340	1680	2040	
280	+/-	1,05														1790	2180	
300	+/-	1,05														1900	2320	



HB İMBUS CIVATA

“DIN 7991”

CHEXAGON SOCKET COUNTERSUNK HEAD CAP SCREWS

ISO 10642

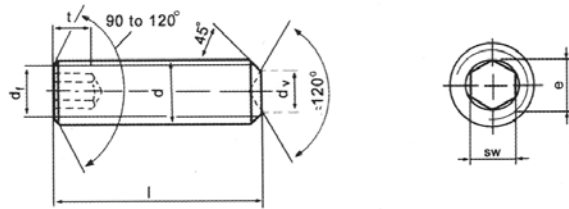
Thread Size / Anma Çapı	d	M3	M4	M5	M6	M8	M10	M12	M14	M16	M18	M20	M22	M24
Pitch / Diş Adımı	P	0,5	0,7	0,8	1	1,25	1,5	1,75	2	2	2,5	2,5	2,5	3
Head Height / Kafa Y.	k	1,7	2,3	2,8	3,3	4,4	5,5	6,5	7	7,5	8	8,5	13,1	14
Head Dia / Kafa Çapı	dk	6	8	10	12	16	20	24	27	30	33	36	36	39
	min.	5,7	7,64	9,64	11,57	15,57	19,48	23,48	26,48	29,48	32,38	35,38	35,38	38,38
Socket width / Soket g.	sw	2	2,5	3	4	5	6	8	10	10	12	12	14	14
Socket dia / Soket ç.	e	2,3	2,87	3,44	4,58	5,72	6,86	9,15	11,43	11,43	13,72	13,72	16	16
Socket depth / Soket d.	t	1,2	1,8	2,3	2,5	3,5	4,4	4,6	4,8	5,3	5,5	5,9	8,8	10,3
Thread Length / Diş Uzunluğu	b1	12	14	16	18	22	26	30	34	38	42	46	50	54
	b2	-	-	-	24	28	32	36	40	44	48	52	56	60
	b3	-	-	-	-	-	45	49	53	57	61	65	69	73

b1: Thread length for bolts up to 125mm. / 125mm. Boya kadar olan civatalar için diş boyu.

b2: Thread length for bolts between 125mm. & 200mm. / 125mm. & 200mm. Boylar arasındaki civatalar için diş boyu.

b3: Thread length for bolts more than 200mm. / 200mm. den uzun boylu civatalar için diş boyu.

Thread Size / Anma Çapı	d	M3	M4	M5	M6	M8	M10	M12	M14	M16	M18	M20	M22	M24
Length / Boy (l)														
8	+/-	0,29	0,47	0,92	1,6	2,35								
10	+/-	0,29	0,56	1,07	1,85	2,7	5,47							
12	+/-	0,35	0,65	1,23	2,1	3,05	6,1	10,1						
16	+/-	0,35	0,83	1,53	2,59	3,76	7,35	12,1						
20	+/-	0,42	1	1,84	3,09	4,46	8,6	14,1	21,2					
25	+/-	0,42	1,35	2,23	3,71	5,34	10,2	16,6	24,8					
30	+/-	0,42	1,63	2,9	4,33	6,22	11,7	19,1	28,5	51,8				
35	+/-	0,5	3,4	5,43	7,1	13,3	21,6	32,1	58,4	91,4				
40	+/-	0,5	3,9	6,2	8,83	14,8	24,1	35,7	65,1	102				
50	+/-	0,5	7,74	11	19,9	30,1	43	78,4	123	179				
60	+/-	0,6	24,8	35,7	54	91,7	143	209						
70	+/-	0,6	41,2	62,9	111	164	239							
80	+/-	0,6	71,8	127	200	269								
90	+/-	0,7	143	226	299									
100	+/-	0,7	253	340										

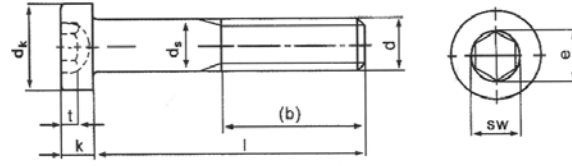


“DIN 916”

HEXAGON SOCKET SET SCREWS WITH CUP POINT

ISO 4029

Thread Size / Anma Çapı	d	M1,4	M1,6	M1,8	M2	M2,5	M3	M4	M5	M6	M8	M10	M12	M16	M18	M20	M24
Pitch / Diş Adımı	P	0,3	0,35	0,4	0,4	0,45	0,5	0,7	0,8	1	1,25	1,5	1,75	2	2,5	2,5	3
Cup point dia / Uç Çapı	d _v	0,7	0,8	0,9	1	1,2	1,4	2	2,5	3	5	6	8	10	12	14	16
Head width / Anahtar a.	sw	0,7	0,7	0,7	0,9	1,3	1,5	2	2,5	3	4	5	6	8	10	10	12
Diagonal / Köşegen	e	0,8	0,8	0,8	1	1,43	1,73	2,3	2,87	3,44	4,58	5,72	8,86	9,15	11,43	11,43	13,72
Socket depth / Anahtar d.	t	1,4	1,5	1,6	1,7	2	2	2,5	3	3,5	5	6	8	10	11	12	15



İNCE KAFA İMBUS CIVATA

“DIN 7984”

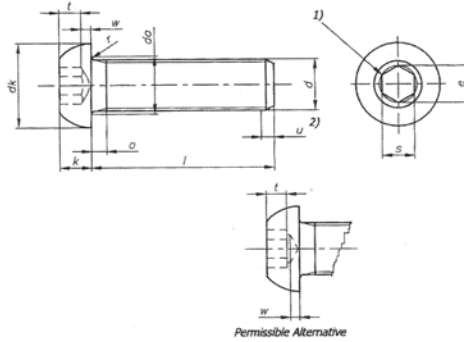
HEXAGON SOCKET THIN HEAD CAP SCREWS

Thread Size / Anma Çapı	d	M3	M4	M5	M6	M8	M10	M12	M14	M16	M18	M20	M22	M24
Pitch / Diş Adımı	P	0,5	0,7	0,8	1	1,25	1,5	1,75	2	2	2,5	2,5	2,5	3
Head Height / Kafa Y.	k	2	2,8	3,5	4	5	6	7	8	8	10	11	12	13
Head Dia / Kafa Çapı	dk	5,5	7	8,5	10,13	13	16	18	21	21	27	30	33	36
	min.	5,32	6,78	8,28	9,78	12,73	15,73	17,73	20,67	20,67	26,67	29,67	32,61	35,61
Socket width / Soket g.	sw	2	0,25	3	4	5	7	8	10	10	12	14	14	17
Socket dia / Soket ç.	e	2,3	2,87	3,44	4,58	5,72	8,01	9,15	11,43	11,43	13,72	16	16	19,44
Socket depth / Soket d.	t	1,5	2,3	2,7	3	3,8	4,5	5	5,3	5,3	6,5	7,5	8	8
Thread Length / Diş Uzunluğu	b ¹	12	14	16	18	22	26	30	34	34	42	46	50	54
	b ²	-	-	-	-	28	32	36	40	40	48	52	56	60
	b ³	-	-	-	-	-	-	-	-	-	61	65	69	73

b¹: Thread length for bolts up to 125mm. / 125mm. Boya kadar olan civatalar için diş boyu.

b²: Thread length for bolts between 125mm. & 200mm. / 125mm. & 200mm. Boylar arasındaki civatalar için diş boyu.

b³: Thread length for bolts more than 200mm. / 200mm. den uzun boylu civatalar için diş boyu.



BOMBE BAŞ İMBUS CIVATA

“DIN 7380”

SOCKET BUTTON HEAD CAP SCREWS

Thread size (d)		M5	M6	M8	M10	M12
P ¹⁾		0,8	1	1,25	1,5	1,75
a	max.	1,6	2	2,5	3	3,5
	min.	0,8	1	1,25	1,5	1,75
da	max.	5,7	6,8	9,2	11,2	14,2
	min.	9,14	10,07	13,57	17,07	20,48
dk	max.	9,5	10,5	14	17,5	21
	min.	9,14	10,07	13,57	17,07	20,48
e ²⁾	min.	3,44	4,58	5,72	6,86	9,15
	max.	2,75	3,3	4,4	5,5	6,6
k	min.	2,5	3	4,1	5,2	6,24
	max.	2,75	3,3	4,4	5,5	6,6
r	min.	0,2	0,25	0,4	0,4	0,6
	max.	0,2	0,25	0,4	0,4	0,6
s ³⁾	nom.	3	4	5	6	8
	max.	3,071	4,084	5,084	6,095	8,115
	min.	3,02	4,02	5,02	6,02	8,025
t	min.	1,56	2,08	2,6	3,12	4,16
	max.	1,56	2,08	2,6	3,12	4,16
w	min.	0,38	0,74	1,05	1,45	1,63
	max.	0,38	0,74	1,05	1,45	1,63

1) A slight rounding or countersink at the mouth of the socket is permissible
2) Incomplete thread u₂P

l ¹⁾	Mass (7,85 kg/dm ³) kp per 1000 units approximately							
	Nominal Length	min.	max.	M5	M6	M8	M10	M12
10	9,71	10,29	2,08	3,18	6,48			
12	11,65	12,35	2,32	3,52	7,1			
(14) ²⁾	13,65	14,35	2,52	3,86	7,72			
16	15,65	16,35	2,8	4,2	8,34	14,62	25,02	
(18)	17,65	18,35	3,04	4,54	8,96	15,6	26,44	
20	19,58	20,42	3,28	4,88	9,58	16,57	27,86	
(22)	21,58	22,42	3,51	5,22	10,2	17,54	29,28	
25	24,58	25,42	3,87	5,73	11,14	19,01	31,42	
30	29,58	30,42	4,47	6,58	12,69	21,45	34,98	
35	34,5	35,5	5,61	8,02	14,24	23,89	38,54	
40	39,5	40,5	6,38	9,09	15,8	26,33	42,11	
45	44,5	45,5	7,15	10,17	16,63	27,34	45,67	
50	49,5	50,5	7,92	11,25	18,55	30,35	49,23	
55	54,4	55,6			20,47	33,36	48,57	
60	59,4	60,6			22,38	36,38	52,9	
65	64,4	65,6			24,3	39,39	57,24	
70	69,4	70,6			26,22	42,41	61,57	
75	74,4	75,6			28,14	45,42	65,91	
80	79,4	80,6			30,06	48,43	70,24	
85	84,3	85,7			31,97	51,45	74,57	
90	89,3	90,7					78,91	
95	94,3	95,7					83,24	
100	99,3	100,7					87,57	

GİJON

“DIN 975”

SERRATED LOCK WASHERS



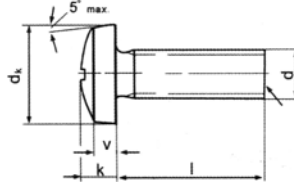
ÖLÇÜ mm	Çap mm	Çekme Yüğü	Adet Kg
6*1000	M.6	2,2	0,17
8*1000	M.8	3	0,302
10*1000	M.10	4,6	0,478
12*1000	M.12	6,7	0,702
14*1000	M.14	9	0,96
16*1000	M.16	12,5	1,204
18*1000	M.18	18	1,57
20*1000	M.20	19,6	1,96
22*1000	M.22	22	2,455
24*1000	M.24	28,2	2,896
27*1000	M.27	40,4	3,85
30*1000	M.30	40,4	4,5
33*1000	M.33	40,4	5,5
36*1000	M.36	40,4	6,71

U BOLT

SERRATED LOCK WASHERS



ÖLÇÜ İNÇ	DİŞ ÖLÇÜSÜ	İÇ ARALIK
1/2"	M.6	24
3/4"	M.6	30
1"	M.8	36
1 1/4"	M.8	46
1 1/2"	M.8	52
2"	M.10	64
2 1/2"	M.10	78
3"	M.12	94
4"	M.12	118
5"	M.12	146
6"	M.16	172
8"	M.16	224
10"	M.16	278
12"	M.16	324



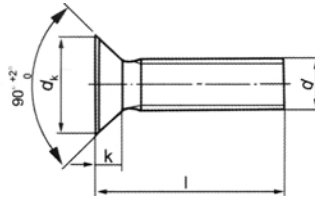
“DIN 7985”

YSB YILDIZ SİLİNDİR BAŞLI VİDALAR

CROSS RECESSED RAISED CHEESE HEAD SCREWS

ISO 7045

Thread Size / Anma Çapı	d	M2	M2,5	M3	M4	M5	M6	M8	M10
Head Height / Kafa Y.	k	1,6	2	2,4	3,1	3,8	4,6	6	7,5
Head Height / Kafa Y.	v	1,1	1,3	1,6	2	2,5	3	3,7	4,8
Head Dia / Kafa Ç.	d ₂	4	5	6	8	10	12	16	20
PH	m	2,5	2,7	3,1	4,6	5,3	6,8	9	10,2
PZ	m	2,4	2,6	3	4,3	5	6,7	8,8	9,9



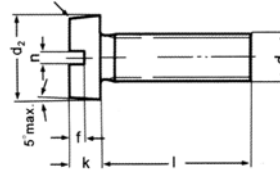
“DIN 965”

YHB YILDIZ HAVŞA BAŞLI VİDALAR

CROSS RECESSED COUNTERSUNK HEAD SCREWS

ISO 7046

Thread Size / Anma Çapı	d	M2	M2,5	M3	M4	M5	M6	M8	M10
Head Height / Kafa Y.	k	1,2	1,5	1,7	2,2	2,5	3	4	5
Head Dia / Kafa Ç.	dk	3,8	4,7	5,6	7,5	9,2	11	14,5	18
Head Dia / Kafa Ç.	a	0,8	0,9	1	1,4	1,6	2	2,5	3
PH	m	2,4	2,7	2,9	4,4	4,6	6,6	8,7	9,6
PZ	m	2,2	2,5	2,8	4	4,4	6,1	8,5	9,4



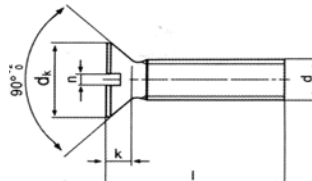
“DIN 84”

SB SİLİNDİR BAŞLI METRİK VİDALAR

SLOTTED CHEESE HEAD SCREWS

ISO 1207 - TS EN 80/19

Thread Size / Anma Çapı	d	M2	M2,5	M3	M4	M5	M6	M8	M10
Head Height / Kafa Y.	k	1,3	1,6	2	2,6	3,3	3,9	5	6
Head Dia / Kafa Ç.	d ₂	3,8	4,5	5,5	7	8,5	10	13	16
Slot Width / Yarık G.	n	0,5	0,6	0,8	1	1,2	1,6	2	2,5
Slot Depth / Yarık Y.	t	0,8	0,9	1,2	1,5	1,8	2,2	2,6	3
Slot Depth / Yarık Y.	min.	0,6	0,7	0,9	1,2	1,5	1,8	2,1	2,4



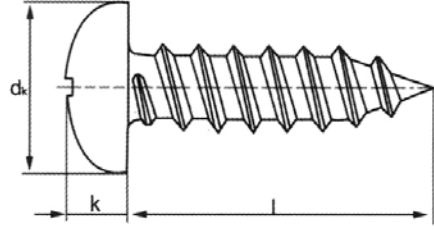
“DIN 963”

HB HAVŞA BAŞLI METRİK VİDALAR

SLOTTED COUNTERSUNK HEAD SCREWS

ISO 2009 - TS EN 80/18

Thread Size / Anma Çapı	d	M2	M2,5	M3	M4	M5	M6	M8	M10
Head Height / Kafa Y.	k	1,2	1,5	1,7	2,2	2,5	3	4	5
Head Dia / Kafa Ç.	d ₂	3,8	4,7	5,6	7,5	9,2	11	14,5	18
Slot Width / Yarık G.	n	0,5	0,6	0,8	1	1,2	1,6	2	2,5
Slot Depth / Yarık Y.	max.	0,6	0,7	0,9	1,1	1,3	1,6	2,1	2,6
Slot Depth / Yarık Y.	min.	0,4	0,5	0,6	0,8	1	1,2	1,6	2



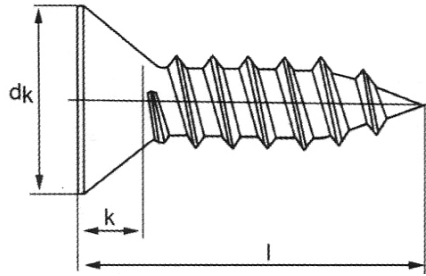
“DIN 7981”

YSB SAC VIDALARI

CROSS RECESSED PAN HEAD TAPPING SCREWS

ISO 7049

Çap		2.9	3.5	3.9	4.2	4.8	5.5	6.3
dk	max.	5,6	6,9	7,5	8,2	9,5	10,8	12,5
	min.	5,3	6,54	7,14	7,84	9,14	10,37	12,07
k	max.	2,2	2,6	2,8	3,05	3,55	3,95	4,55
	min.	1,95	2,35	2,55	2,75	3,25	3,65	4,25
ph	m	3	4,2	4,4	4,6	5	6,5	7,1



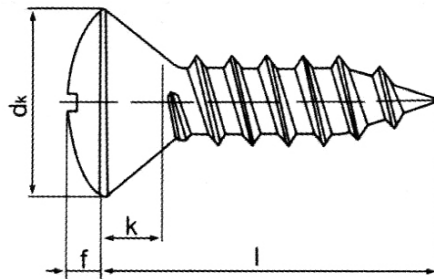
“DIN 7982”

YHB SAC VIDALARI

CROSS RECESSED COUNTERSUNK HEAD TAPPING SCREWS

ISO 7050

Çap		2.9	3.5	3.9	4.2	4.8	5.5	6.3
d	max.	5,5	6,8	7,5	8,1	9,5	10,8	12,4
	min.	5,2	6,44	7,14	7,74	9,14	10,37	11,97
k		1,7	2,1	2,3	2,5	3	3,4	3,8
ph	m	3	4,2	4,6	4,7	5,1	6,8	7,1



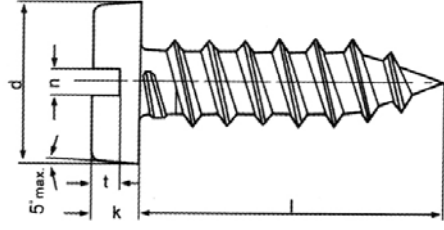
“DIN 7983”

YMB SAC VIDASI

CROSS RECESSED RAISED COUNTERSUNK TAPPING SCREWS

ISO 7051

Çap		2.9	3.5	3.9	4.2	4.8	5.5	6.3
d	max.	5,5	6,8	7,5	8,1	9,5	10,8	12,4
	min.	5,2	6,44	7,14	7,74	9,14	10,37	11,97
k		1,7	2,1	2,3	2,5	3	3,4	3,8
f		0,9	1,2	1,3	1,4	1,5	1,7	2
ph	m	3,4	4,6	4,7	4,9	5,4	7	7,4

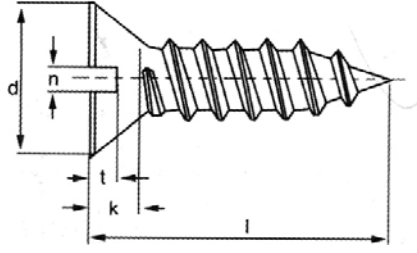


SB SAC VİDASI

“DIN 7971”

ISO 1481 - TS EN 80/46

Çap		2.9	3.5	3.9	4.2	4.8	5.5	6.3
d	max.	5,6	6,9	7,5	8,2	9,5	10,8	12,5
	min.	5,3	6,54	7,14	7,84	9,14	10,37	12,07
k	max.	1,75	2,1	2,25	2,45	2,8	3,2	3,65
	min.	1,5	1,85	2	2,15	2,5	2,85	3,3
n		0,8	1	1	1,2	1,2	1,6	1,6
t	max.	1	1,25	1,4	1,5	1,7	1,95	2,2
	min.	0,75	0,96	1,05	1,15	0,1	1,55	1,8



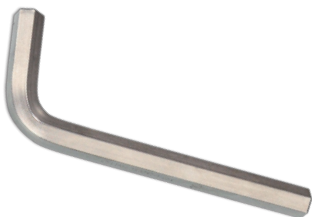
HB SAC VİDASI

“DIN 7972”

ISO 1482 - TS EN 80/47

Çap		2.9	3.5	3.9	4.2	4.8	5.5	6.3
d	max.	5,5	6,8	7,5	8,1	9,5	10,8	40
	min.	5,2	6,44	7,14	7,74	9,14	10,37	11,97
k		1,7	2,1	2,3	2,5	3	3,4	3,8
n		0,8	1	1	1,2	1,2	1,6	1,6
t	max.	0,75	0,95	1,05	1,15	1,35	1,5	1,75
	min.	0,5	0,6	0,7	0,75	0,85	1	1,2

ALYAN ANAHTARI

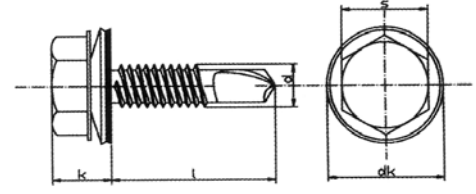


KABİN VİDASI



MİNİFİX





ALTİKÖŞE BAŞLI, PULLU, MATKAP UÇLU, ÇATI VİDASI

“DIN 7504 K”

HEXAGON WASHER HEAD SELF DRILLING SCREWS

ISO 15480 - 15483

Çap -d/diöm	3.5(#6)	3.9(#7)	4.2(#8)	4.8(#10)	5.5(#12)	6.3(#14)
Diş üstü -d(mm)	3.35~3.53	3.73~3.91	4.02~4.22	4.62~4.80	5.28~5.46	6.03~6.25
Diş dibi -s(mm)	5.32~5.5	5.32~5.5	6.78~7	7.78~8	7.78~8	9.78~10
Rondela çapı -dc	7.6~8.3	7.6~8.8	8.2~8.8	9.8~10.5	10~11	12.2~13.2
Kafa yüksekliği -k(mm)	3.2~3.45	3.2~3.45	4~4.25	4.15~4.45	5.15~5.45	6.15~6.45
Rondela yüksekliği -c min.	0.6	0.6	0.9	0.9	1	1
Elmas Ucu - dp(mm)	2.8	3.1	3.6	4.1	4.8	5.8
Hatve -p (pitch)	1.3	1.4	1.4	1.6	1.8	1.8
Diş tipi - Thr type	st	st	st	st	st	st
Min. Yüzey sertliği - Min. Case Hardness	600	600	600	600	600	600
Çekirdek sertliği - Core Hardness Hv 0.3	300~400	300~400	300~400	300~400	300~400	300~400
Min. Tork değeri - Min. Torque N/cm	2.8	3.4	4.5	6.5	10	14
Delme noktası - Drill points, Point	Nr.2	Nr.2	Nr.2	Nr.3	Nr.3	Nr.3
Delme kapasitesi - Drilling capacity (mm)	0.7~2.25	0.7~2.4	0.7~3	1.75~4.4	1.75~5.25	2~6

ALTİKÖŞE BAŞ PANEL VİDALARI

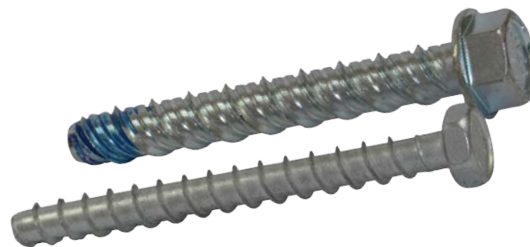
COMPOSITE PANEL SELF DRILLING SCREWS

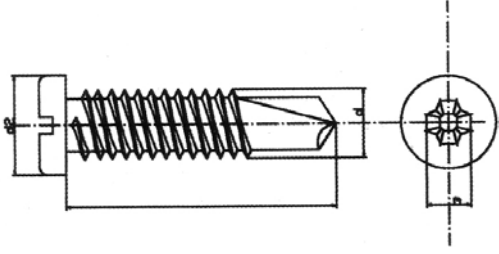
Çap mm	Uzunluk mm	Delme Kapasitesi mm	Tespit edilebilir Kalınlık L mm	Delmede Dik Kuvvet N. (kgf)	Delme Hızı rpm.
5,5	66	5	48	350 (36)	1000-1800
		12	38		
5,5	75	5	57	350 (36)	1000-1800
		12	52		
5,5	90	5	72	350 (36)	1000-1800
		12	67		
5,5	105	5	87	350 (36)	1000-1800
		12	82		
5,5	120	5	102	350 (36)	1000-1800
		12	97		
5,5	130	5	112	350 (36)	1000-1800
		12	112		
5,5	135	5	112	350 (36)	1000-1800
		12	117		
5,5	140	5	112	350 (36)	1000-1800
		12	117		



BETON VİDASI

MASONARY SCREW





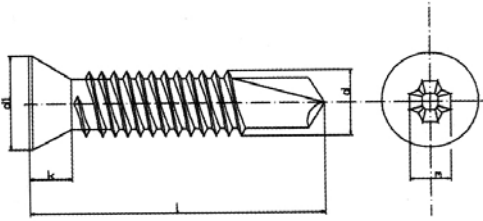
“DIN 7504 N”

(YSB) YILDIZ SİLİNDİR BAŞLI MATKAP UÇLU VİDALAR

CHEESE HEAD SELF DRILLING SCREWS

ISO 15481

Çap -d/diöm	3.5(#6)	3.9(#7)	4.2(#8)	4.8(#10)	5.5(#12)	6.3(#14)
Diş üstü -d(mm)	3.35~3.53	3.73~3.91	4.02~4.22	4.62~4.80	5.28~5.46	6.03~6.25
Diş dibi -s(mm)	2.35~2.6	2.55~2.8	2.75~3.05	3.25~3.55	3.65~3.95	4.25~4.55
Kafa çapı -dk	6.54~6.9	7.14~7.5	7.84~8.2	9.14~9.5	10.37~10.8	12.07~12.5
Elmas ucu -dp(mm)	2.8	3.1	3.6	4.1	4.8	5.8
Hatve -p (pitch)	1.3	1.4	1.4	1.6	1.8	1.8
Diş tipi - Thr type	st	st	st	st	st	st
Min. Yüzey sertliği - Min. Case Hardness	600	600	600	600	600	600
Çekirdek sertliği - Core Hardness Hv 0.3	300~400	300~400	300~400	300~400	300~400	300~400
Min. Tork değeri - Min. Torque N/cm	2.8	3.4	4.5	6.5	10	14
Delme noktası - Drill points, Point	Nr.2	Nr.2	Nr.2	Nr.3	Nr.3	Nr.3
Delme kapasitesi - Drilling capacity (mm)	0.7~2.25	0.7~2.4	0.7~3	1.75~4.4	1.75~5.25	2~6
Malzeme - Material	C1022	C1022	C1022	C1022	C1022	C1022
Üretim Boyu - Lengthavail - able (mm)	9.5~50	9.5~50	9.5~75	13~90	19~150	19~150



“DIN 7504 P”

(YHB) YILDIZ HAVŞA BAŞLI MATKAP UÇLU VİDALAR

COUNTERSUNK HEAD SELF DRILLING SCREWS

ISO 15482

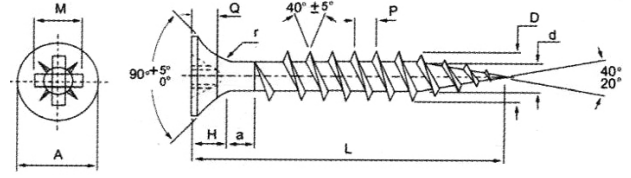
Çap -d/diöm	3.5(#6)	3.9(#7)	4.2(#8)	4.8(#10)	5.5(#12)	6.3(#14)
Diş üstü -d(mm)	3.35~3.53	3.73~3.91	4.02~4.22	4.62~4.80	5.28~5.46	6.03~6.25
Diş dibi -s(mm)	2.1	2.3	2.5	3	3.43	3.8
Kafa çapı -dk	6.44~6.8	7.14~7.5	7.74~8.1	9.14~9.5	10.37~10.8	11.97~12.4
Elmas ucu -dp(mm)	2.8	3.1	3.6	4.1	4.8	5.8
Hatve -p (pitch)	1.3	1.4	1.4	1.6	1.8	1.8
Diş tipi - Thr type	st	st	st	st	st	st
Min. Yüzey sertliği - Min. Case Hardness	600	600	600	600	600	600
Çekirdek sertliği - Core Hardness Hv 0.3	300~400	300~400	300~400	300~400	300~400	300~400
Min. Tork değeri - Min. Torque N/cm	2.8	3.4	4.5	6.5	10	14
Delme noktası - Drill points, Point	Nr.2	Nr.2	Nr.2	Nr.3	Nr.3	Nr.3
Delme kapasitesi - Drilling capacity (mm)	0.7~2.25	0.7~2.4	0.7~3	1.75~4.4	1.75~5.25	2~6
Malzeme - Material	C1022	C1022	C1022	C1022	C1022	C1022
Üretim Boyu - Lengthavail - able (mm)	9.5~50	9.5~50	9.5~75	13~90	19~150	19~150

BULDEX VİDASI

CONCRETE SCREWS

7.5X60 - 80 - 100 - 120 - 150 - 180 MM



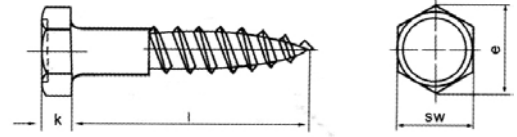


“DIN 7505”

SUNTA VİDALARI

CHIPBOARD SCREWS

Thread Size / Anma Çapı		3	3,5	4	4,5	5	6
Major dia /	D	3,05	3,55	4,05	4,55	5,05	6,05
Diş Üstü ç.	min.	2,75	3,2	3,7	4,2	4,7	5,7
Minor dia /	d	1,9	2,2	2,55	2,75	3,1	3,7
Diş Dibi ç.	min.	1,5	1,6	2,15	2,35	2,7	3,3
Head dia /	A	6,05	7,5	8,05	9,05	10,05	12,05
Kafa çapı	min.	5,7	6,64	7,64	8,64	9,64	11,57
Head height / Kafa y.	H	1,8	2	2,35	2,55	2,85	3,35
Recess width / Yıldız g.	M	3	4	4,4	4,8	5,3	6,6
Drive size / Tornavida	PH	1	2	2	2	2	3
Torque / Tork	min.	15	20	30	44	61	110
Recess depth /	Q	2,11	2,16	2,51	3,02	3,55	3,55
Yıldız derinliği	min.	1,6	1,76	2,05	2,46	2,99	2,99
Pitch /	P	1,35	1,6	1,8	2	2,2	2,6
Diş adımı	r	1,5	1,8	2	2,2	2,5	2,5
	a	2,35	2,6	2,8	3	3,2	3,6



“DIN 571”

TRİFON VİDALARI

HEXAGON HEAD WOOD SCREWS

Çap D	6	8	10	12	14	16	18
P / diş	2,5	3,5	5	5	6	6	7
k	4	5,5	7	8	9	10	12
sw	10	13	17	19	22	24	27
e min.	10,89	14,2	18,72	20,88	23,91	26,17	29,56

MATKAP UÇLU ALÇIPAN VİDALAR

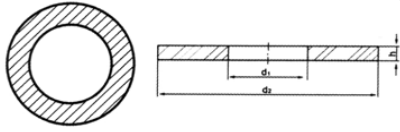
Çap	3,5*25	3,5*25	3,5*45



SIK VE SEYREK DIŞLI ALÇIPAN VİDALAR

Çap	3,5*25	3,5*25	3,5*45





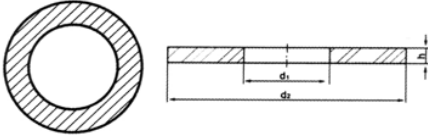
DÜZ RONDELA

“DIN 125”

PLAIN WASHERS

ISO 7089 - TS 79/1

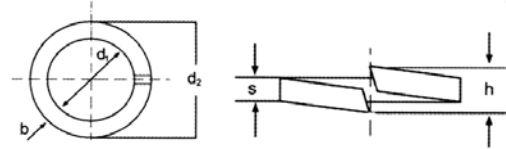
Thread size / Anma Çapı		M3	M4	M5	M6	M7	M8	M10	M12	M14	M16	M18	M20	M22	M24	M27	M30	M33	M36	M39
Hole dia / Delik Çapı	d_1	3,2	4,3	5,3	6,4	7,4	8,4	10,5	13	15	17	19	21	23	25	28	31	34	37	40
	max.	3,38	4,48	5,48	6,62	7,62	8,62	10,77	13,27	15,27	17,27	19,33	21,33	23,33	25,33	28,33	31,39	34,62	37,62	40,62
Outside dia / Dış Çap	d_2	7	9	10	12	14	16	20	24	28	30	34	37	39	44	50	56	60	66	72
	min.	6,64	8,64	9,64	11,57	13,57	15,57	19,48	23,48	27,48	29,48	33,38	36,38	38,38	43,38	49,38	55,26	58,8	64,8	70,8
Thickness / Et Kalınlığı	h	0,5	0,8	1	1,6	1,6	1,6	2	2,5	2,5	3	3	3	3	4	4	4	5	5	6
	+/-	0,05	0,1	0,1	0,2	0,2	0,2	0,2	0,2	0,2	0,3	0,3	0,3	0,3	0,3	0,3	0,3	0,6	0,6	0,6
Weight / Ağırlık	gr / p.	0,119	0,308	0,443	1,02	1,39	1,83	3,57	6,27	8,62	11,3	14,7	17,2	18,3	32,3	42,3	53,6	75,3	92,1	133



WHITWORTH PULLAR

WHITWORTH WASHERS

Thread size / Anma Çapı		1/8	5/32	3/16	1/4	5/16	3/8	7/16	1/2	5/8	3/4	7/8	1	1 1/4	1 1/2					
Hole dia / Delik Çapı	d_1	3	4	5	7	9	11	12	13	9	11	12	13	15	17	21	24	27	32	45
	max.	3,18	4,18	5,18	7,22	9,27	11,27	12,27	13,27	9,27	11,27	12,27	13,27	15,27	17,27	21,33	24,33	27,33	32,39	45,62
Outside dia / Dış Çap	d_2	9	12	16	17	22	26	28	33	22	26	28	33	36	40	45	48	56	65	84
	min.	8,64	11,57	15,57	16,57	21,48	25,48	27,48	32,38	21,48	25,48	27,48	32,38	35,38	39,38	44,38	47,38	55,26	63,8	83
Thickness / Et Kalınlığı	h	1	1	1	1	1	1	1	1,01	3	3	3	3	3	3	6	6	3	3	3
	+/-	0,1	0,1	0,1	0,1	0,1	0,1	0,1	0,01	0,3	0,3	0,3	0,3	0,3	0,3	0,6	0,6	0,3	0,3	0,3
Weight / Ağırlık	gr / p.	0,44	0,61	1,31	1,82	3,12	3,45	4,16	5,55	7,14	9,09	11,6	16,7	18,5	26,3	34,5	41,7	45,5	76,9	90,9



YAYLI RONDELA

“DIN 127-B”

SINGLE COIL SPRING LOCK WASHERS

TS 79/27

Thread size / Anma Çapı		M3	M4	M5	M6	M7	M8	M10	M12	M14	M16	M18	M20	M22	M24	M27	M30	M33	M36	M39
Hole dia / Delik Çapı	d_1	3,1	4,1	5,1	6,1	7,1	8,1	10,2	12,2	14,2	16,2	18,2	20,2	22,5	24,5	27,5	30,5	33,5	36,5	39,5
	+/-	0,3	0,3	0,3	0,4	0,4	0,4	0,5	0,5	0,5	0,8	0,8	1	1	1	1	1,2	1,2	1,2	1,2
Outside dia / Dış Çap	d_2	6,2	7,6	9,2	11,8	12,8	14,8	18,1	21,1	24,1	27,4	29,4	33,6	35,9	40	43	48,2	55,2	58,2	61,2
Thickness / Et Kalınlığı	s	0,8	0,9	1,2	1,6	1,6	2	2,2	2,5	3	3,5	3,5	4	4	5	5	6	6	6	6
Height / Yükseklik	h	1,9	2,1	2,8	3,8	3,8	4,7	5,2	5,9	7,1	8,3	8,3	9,4	9,4	11,8	11,8	14,2	14,2	14,2	14,2
Width / Genişlik	b	1,3	1,5	1,8	2,5	2,5	3	3,5	4	4,5	6	6	6	6	7	7	8	10	10	10
Weight / Ağırlık	gr / p.	0,11	0,18	0,36	0,83	0,93	1,6	2,53	3,82	6,01	8,91	9,73	15,2	16,5	26,2	28,7	44,3	63	67,3	71,7

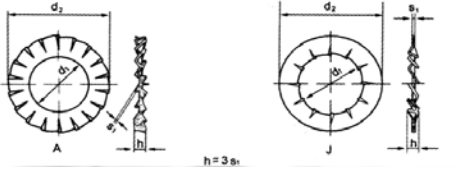
ÇANAK RONDELA

“DIN 2093-A”

DISC SPRINGS WASHERS

İMBUS RONDELA



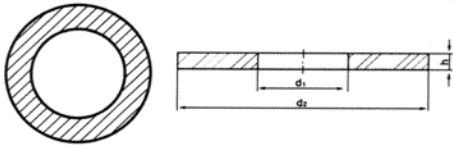


“DIN 6798-A”

TIRTIL RONDELA

SERRATED LOCK WASHERS

Thread size / Anma Çapı		M3	M4	M5	M6	M7	M8	M10	M12	M14	M16	M18	M20	M22	M24	M27	M30
Hole dia / Delik Çapı	d ₁	3,2	4,3	5,3	6,4	7,4	8,4	10,5	13	15	17	19	21	23	25	28	31
	max.	3,38	4,48	5,48	6,62	7,62	8,62	10,77	13,27	15,27	17,27	19,33	21,33	23,33	25,33	28,33	31,39
Outside dia / Dış Çap	d ₂	6	8	10	11	13	15	18	21	24	26	30	33	36	38	44	48
Thickness / Et Kalınlığı	min.	5,7	7,64	9,64	10,57	12,07	14,57	17,57	19,98	23,48	25,48	29,48	32,38	35,38	37,38	43,38	47,38
Height / Yükseklik	s	0,4	0,5	0,6	0,7	0,8	0,8	0,9	1	1,2	1,2	1,4	1,4	1,5	1,5	1,6	1,6
Width / Genişlik	A / J	9/7	11/8	11/8	12/9	14/10	14/10	16/12	16/12	18/14	18/14	18/14	20/16	20/16	20/16	22/18	22/18
Weight / Ağırlık	gr / p.	0,06	0,14	0,28	0,36	0,5	0,8	1,3	1,6	2,3	2,9	5	6	7,5	8	12	14



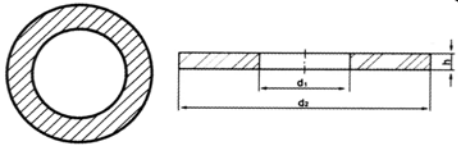
“DIN 6916”

KONSTÜRÜKSİYON PULU

PLAIN WASHERS FOR STEEL CONSTRUCTION

ISO 7418 - TS EN 79/14

Thread size / Anma Çapı		M12	M16	M20	M22	M24	M27	M30	M36
Hole dia / Delik Çapı	d ₁	13	17	21	23	25	28	31	37
	max.	13,27	17,27	21,33	23,33	25,33	28,52	31,62	37,62
Outside dia / Dış Çap	d ₂	24	30	37	39	44	50	56	66
	min.	23,48	29,48	36,38	38,38	43,38	49	54,8	64,8
Thickness / Et Kalınlığı	h	3	4	4	4	4	5	5	6
	+/-	0,3	0,3	0,3	0,3	0,3	0,6	0,6	0,6
Weight / Ağırlık	gr / p.	7,03	14,6	19,6	24,3	30,6	50,2	63,2	115



“DIN 7989”

KONSTÜRÜKSİYON PULU (A-RONDELA)

WASHER FOR STEEL STRUCTURES

Thread size / Anma Çapı		M10	M12	M16	M20	M22	M24	M27	M30	M33	M39
Hole dia / Delik Çapı	d ₁	11	14	18	22	24	26	30	33	36	39
Outside dia / Dış Çap	d ₂	21	24	30	37	39	44	50	56	60	66
Thickness / Et Kalınlığı	h										
Weight / Ağırlık	gr / p.	15,7	18,8	28,3	43,6	46,2	61,5	79	101	114	140

BAKIR PUL



ŞASE PULU



GENİŞ PUL



“DIN 9021”

SEGMANLAR

REATINING RING



KUPİLYALAR

PINS

“DIN 94”

TS 2339/1

PERÇİNLER

RIVETS



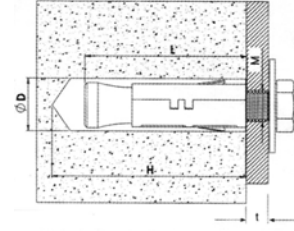
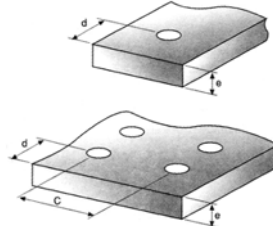
YARIKLI PİMLER

SPRINGTERSIPN PINS

“DIN 1481”

ANKRAJLAR

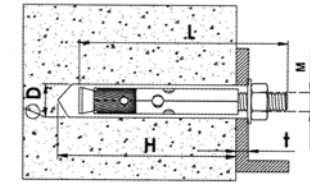
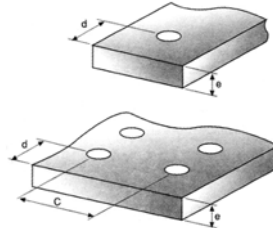




ÇEKME Lİ DÜBEL (S TİPİ)

SLEEVE ANCHOR

M	L (mm)	Ø D (mm)	H (mm)	t max. (mm)	iki Dübel arası (Min) Distance between Anchor c(mm)	Dübelin Kenardan Min.Uzkl. Distance from edge d(mm)	Uyg.Malz.Min.Kalınlığı Fostenable Thickness e(mm)
M 6	45	10	50	7	260	130	160
M 8 (S)	57	12	60	9	300	150	200
M 10 (S)	63	15	70	11	360	180	200
M 12	78	18	85	13.5	460	250	240
M 16	90	24	110	17.5	520	250	320

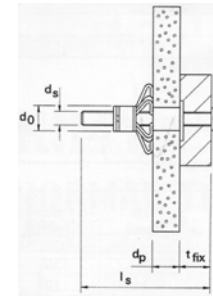
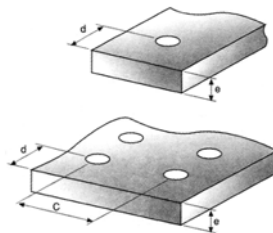


GÖMLEKLİ DÜBEL

“DIN 6798-A”

SLEEVE ANCHORS

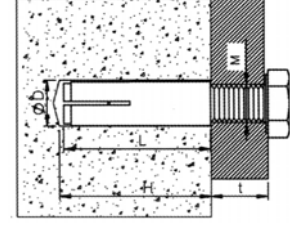
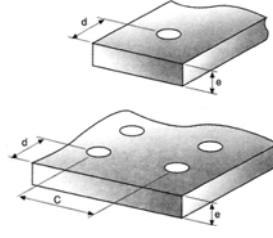
M	L (mm)	Ø D (mm)	H (mm)	t max. (mm)	iki Dübel arası (Min) Distance between Anchor c(mm)	Dübelin Kenardan Min.Uzkl. Distance from edge d(mm)	Uyg.Malz.Min.Kalınlığı Fostenable Thickness e(mm)
M 6	50	8	55	8	130	90	100
M 6	65	8	75	30	130	90	100
M 8	55	10	65	10	160	100	120
M 8	75	10	80	35	160	100	120
M 10	70	12	80	15	200	125	140
M 10	85	12	95	40	200	125	140
M 12	75	16	85	15	220	140	160
M12	90	16	100	50	220	140	160
M 12	110	16	120	70	220	170	160



METAL BOŞLUK DÜBELİ

HOLLOW WALL ANCHORS

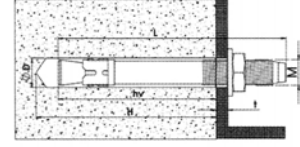
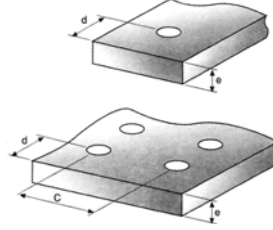
Model	Dübel Boy A MM	Max. Levha Kalınlığı B MM	Şapka Çapı C MM	Delik Çapı D MM	Vida Çapı E MM
4 x 12	32	8	13,5	9	4
4 x 24	44	12	13,5	9	4
5 x 16	50	8	16	11	5
5 x 32	62	20	16	11	5
6 x 16	50	8	17,5	13	6
6 x 32	64	20	17,5	13	6



ÇAKMALI DÜBEL

DROP IN ANCHORS

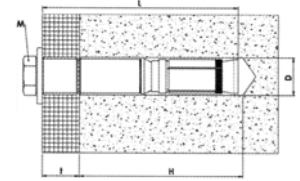
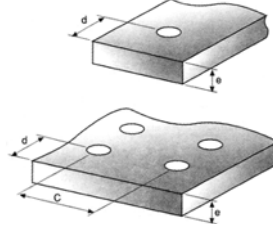
M	L (mm)	Ø D (mm)	H (mm)	t max. (mm)	iki Dübel arası (Min) Distance between Anchor c(mm)	Dübelin Kenardan Min.Uzkl. Distance from edge d(mm)	Uyg.Malz.Min.Kalınlığı Fostenable Thickness e(mm)
M 6	25	8	25	11	200	100	160
M 8	30	10	30	13	240	120	160
M 10	40	12	40	17	320	160	200
M 12	50	15	50	18	400	200	200
M 16	65	20	65	21	520	260	240
M 20	80	25	80	30	640	320	320



KLİPSLİ DÜBEL

WEDGE ANCHORS

M	L (mm)	Ø D (mm)	H (mm)	t max. (mm)	iki Dübel arası (Min) Distance between Anchor c(mm)	Dübelin Kenardan Min.Uzkl. Distance from edge d(mm)	Uyg.Malz.Min.Kalınlığı Fostenable Thickness e(mm)
M 8	75	8	60	45	9	260	130
M 10	90	10	80	55	12	300	150
M 12	110	12	100	65	14	360	180
M 16	145	16	130	85	18	460	230



AĞIR YÜK DÜBELİ

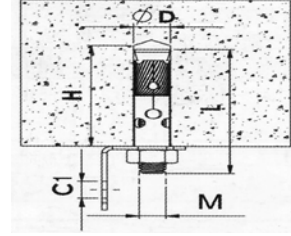
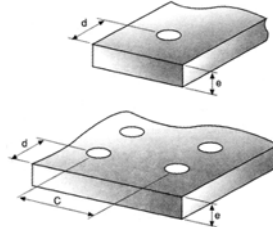
HEAVY DUTY ANCHOR

M	L (mm)	Ø D (mm)	H (mm)	t max. (mm)	iki Dübel arası (Min) Distance between Anchor c(mm)	Dübelin Kenardan Min.Uzkl. Distance from edge d(mm)	Uyg.Malz.Min.Kalınlığı Fostenable Thickness e(mm)
M 10	125	14	85	45	520	260	200
M 12	130	18	100	25	600	300	240
M 16	140	24	125	40	900	450	300
M 20	200	28	150	60	1200	600	350

BORU GÖMLEKLİ DÜBEL



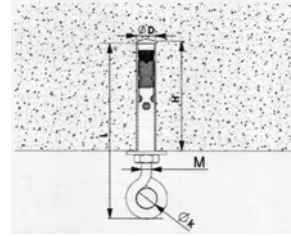
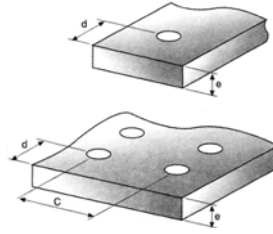
ÖLÇÜ mm	Çekme Yüğü (Kn)	Matkap Çap mm
M.6*65	0,9	10
M.8*75	2,5	13
M.10*85	3,02	15
M.10*110	3,02	15
M.12*90	5,85	16
M.12*110	5,85	16
M.16*120	9,2	22
M.20*140	10,07	25



ASMA TAVAN DÜBELİ

CELLING SUSPENSION ANCHOR

M	L (mm)	Ø D (mm)	H (mm)	t max. (mm)	iki Dübel arası (Min) Distance between Anchor c(mm)	Dübelin Kenardan Min.Uzkl. Distance from edge d(mm)	Uyg.Malz.Min.Kalınlığı Fostenable Thickness e(mm)
M 6	50	8	55	7	130	90	100



KANCALI ASKI DÜBELİ

EYE-HOOK TYPE WITH RING ANCHORS

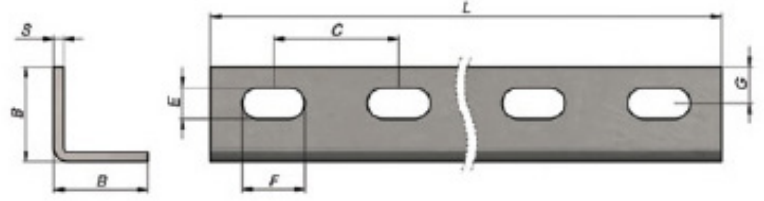
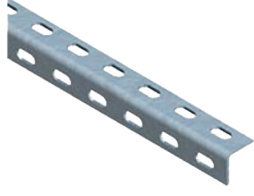
M	L (mm)	Ø D (mm)	H (mm)	t max. (mm)	iki Dübel arası (Min) Distance between Anchor c(mm)	Dübelin Kenardan Min.Uzkl. Distance from edge d(mm)	Uyg.Malz.Min.Kalınlığı Fostenable Thickness e(mm)
M 6							
M 8	110	10	80	13	160	100	120
M 10	120	12	90	13	200	125	140
M 12							

PLASTİK DÜBELLER



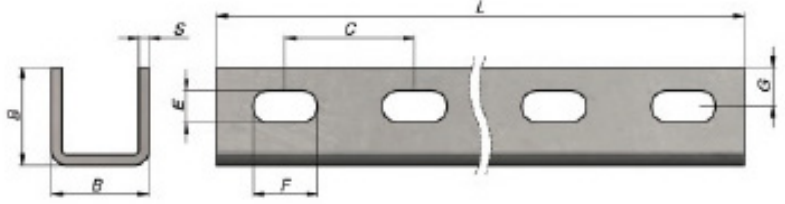
TUĞLA BOŞLUK DÜBELİ





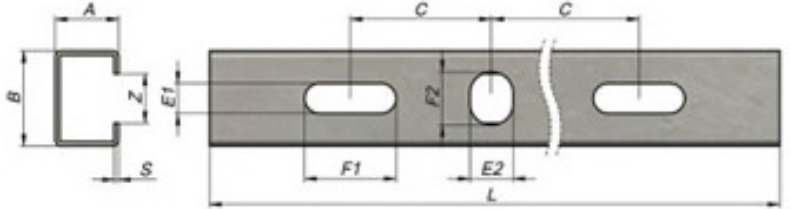
L KANALLAR

Kod / Code	Ölçü/ Size (mm)	L	SxB	ExF	C	G
NPLK303032000	30x30x3	2000	3x30	10x20	40	11.5
NPLK404032000	40x40x3	2000	3x40	12,5x25	40	13
NPLK404042000	40x40x4	2000	4x40	12,5x25	40	13
NPLK505042000	50x50x4	2000	4x50	12,5x25	40	15



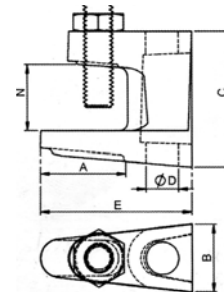
U KANALLAR

Kod / Code	Ölçü/ Size (mm)	L	SxB	ExF	C	G
NPUK303032000	30x30x3	2000	3x30	10x20	40	12
NPUK404032000	40x40x3	2000	3x40	12,5x25	40	17
NPUK404042000	40x40x4	2000	4x40	12,5x25	40	17
NPUK505042000	50x50x4	2000	4x54	12,5x25	40	20



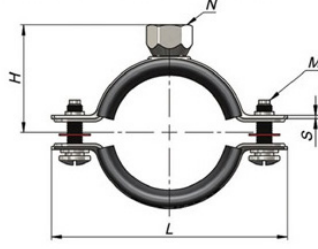
C KANALLAR

Kod / Code	Ölçü/ Size (mm)	A (mm)	B (mm)	S (mm)	E (mm)	G (mm)	H (mm)	F (mm)
NPCK1827124000	18x27x1,25	4000	18	1,25x27	14	8,5x25	12x15	40
NPCK2830174000	28x30x1,75	4000	28	1,75x30	14	9x25	12x15	40
NPCK3840204000	38x40x2	4000	38	2x40	16.5	9x25	12x5	40



ASKI MENGENESİ

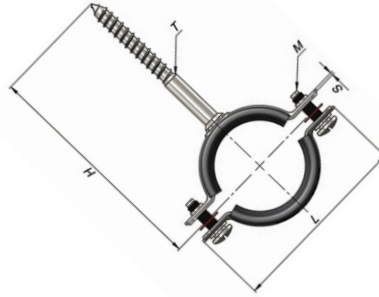
BEAM CLAMPS



SOMUNLU KELEPÇE

PIPE CLAMP WITH RUBBER PROFILE

Ölçü / Size	Sıkma Aralığı	L	H	M	SxB	N
1/8"	9-12	52,1	22,5	M5	1x20	M8
1/4"	13-20	54,5	24	M5	1x20	M8
3/8"	17-23	58,5	26	M5	1x20	M8
1/2"	21-26	62,5	28	M5	1x20	M8
3/4"	26-30	68,5	31	M5	1x20	M8
1"	33-37	76	34,5	M5	1x20	M8
1 1/4"	40-46	91,5	39	M5	1,2x20	M8
1 1/2"	48-53	99	42,5	M5	1,2x20	M8
2"	60-66	112	49	M5	1,2x20	M8
2 1/2"	75-84	134	60	M6	1,5x25	M10
3"	87-96	145	65,5	M6	1,5x25	M10
4"	109-119	170	78	M6	1,5x25	M10
5"	135-148	197	91	M6	2x25	M10
6"	158-170	222	103,5	M6	2x25	M10
8"	214-224	272	130	M6	2x25	M12



TRİFONLU KELEPÇE

FIXED TRIFON CLAMPS

Ölçü / Size	Sıkma Aralığı	L	H	M	SxB	T
1/8"	9-12	52,1	82	M5	1x20	7x70
1/4"	13-20	54,5	84	M5	1x20	7x70
3/8"	17-23	58,5	86	M5	1x20	7x70
1/2"	21-26	62,5	88	M5	1x20	7x70
3/4"	26-30	68,5	91	M5	1x20	7x70
1"	33-37	76	94,5	M5	1x20	7x70
1 1/4"	40-46	91,5	99	M5	1,2x20	7x70
1 1/2"	48-53	99	102,5	M5	1,2x20	7x70
2"	60-66	112	109	M5	1,2x20	7x70
2 1/2"	75-84	134	118	M6	1,5x25	7x70
3"	87-96	145	123,5	M6	1,5x25	7x70
4"	109-119	170	136	M6	1,5x25	7x70

KOMBİ SOMUNLU KELEPÇE

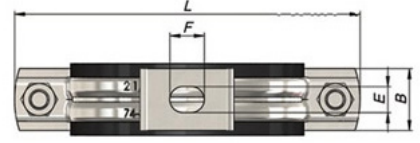
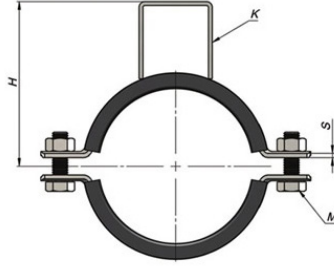


HAVALANDIRMA KELEPÇESİ



KARE KELEPÇE TRİFONLU

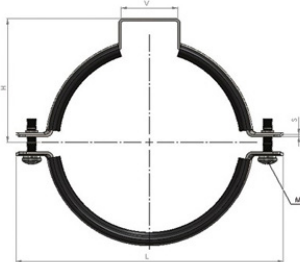




AĞIR YÜK KAFALI KELEPÇE

HEAVY DUTY HANGER

Ölçü / Size	Sıkma Aralığı	L	H	SxB	ExF	K
1/4"	12-17	75	40	2x25	10,5x14	2x25x40
1/2"	21-28	81	41	2x25	10,5x14	2x25x40
3/4"	25-32	87	42,5	2x25	10,5x14	2x25x40
1"	33-40	94	49,5	2x25	10,5x14	2x25x40
1 1/4"	41-48	103	55	2x25	10,5x14	2x25x40
1 1/2"	48-56	111	59	2x25	10,5x14	2x25x40
2"	60-69	125	66	2x25	10,5x14	2x25x40
2 1/2"	75-81	141	74	2x25	10,5x14	2x25x40
3"	87-95	154	80	2x25	10,5x14	2x25x40
4"	109-119	178	93	2,5x25	12x14	2,5x30x40
5"	136-147	204	107	3x30	12x14	3x30x40
6"	164-174	229	120	3x30	12x14	3x30x40
8"	214-226	279	145	4x30	12x14	4x30x40
10"	266-274	335	173	4x30	12x14	4x30x40
12"	308-324	400	184	4x40	12,5x23	4x40x40
14"	340-356	432	221	4x40	12,5x23	4x40x40
16"	395-411	485	254	4x40	12,5x23	4x40x40
18"	447-463	572	290	4x40	12,5x23	4x40x40
20"	499-515	624	316	4x40	12,5x23	4x40x40



PVC KELEPÇE

PVC CLAMP

Ölçü / Size	Sıkma Aralığı	L	H	V	ExF	SxB
50	48-53	98	45,5	36	9x18	1,2x20
75	74-81	128	58,5	36	9x18	1,5x25
100	100-108	155	74,5	36	9x18	1,5x25
125	121-130	178	89,5	36	12,5x20	2x25
150	150-159	207	103,5	36	12,5x20	2x25
200	193-204	251	134,5	36	12,5x20	2,25

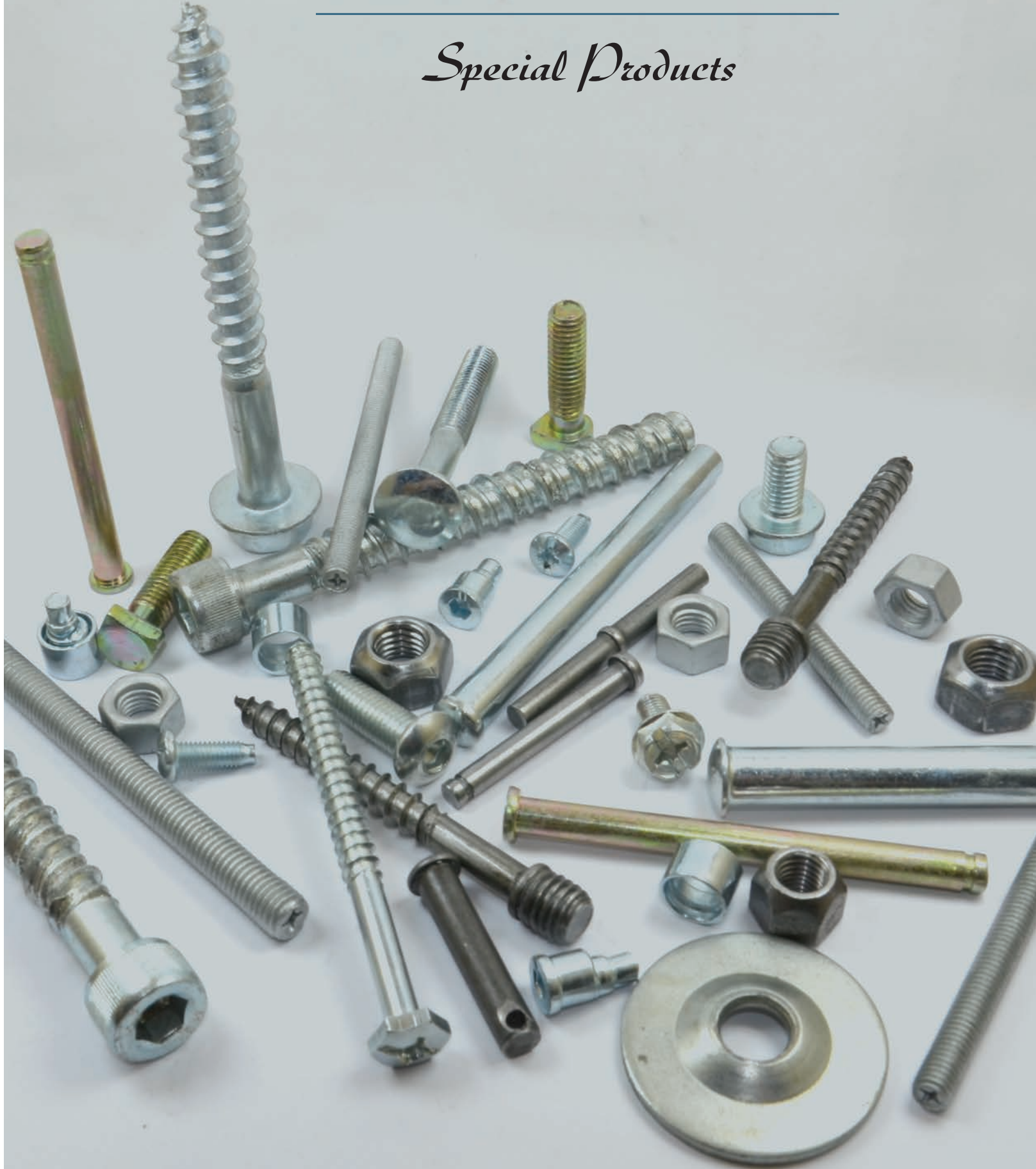
304 - 316 KALİTE PASLANMAZ BAĞLANTI ELEMANLARI

- CIVATALAR
- VİDALAR
- SOMUNLAR
- RONDELALAR
- ÇELİK DÜBELLER
- SAPLAMALAR
- ÖZEL BAĞLANTI PARÇALARI



Özel Ürünler

Special Products





SAMİ KIRAÇ CİVATA SAN. ve TİC. LTD. ŞTİ.

merkez: İkitelli OSB Esenler San. Sit. 22. Blok No:2-3 Başakşehir - İSTANBUL

Tel: 0212 674 53 15 - 612 66 02 - 612 66 06 Faks: 0212 612 66 09

www.samikiraccivata.com info@samikiraccivata.com

fabrika: İkitelli OSB Esenler San. Sit. 24. Blok No:9 Başakşehir - İSTANBUL



SAMİ KIRAÇ CİVATA markasıdır.